

제품명: CD15 마우스 단클론 항체

카탈로그 번호: AMM81014

연구용 전용

요약

설명	마우스 단클론 항체
숙주	생쥐
적용	IHC, ICC, ELISA
반응성	인간
결합	비결합
변형	수정치 없음
아이소타입	Mouse IgG1
클론성	단클론
형태	액체
농도	1mg/ml
Storage	Aliquot 하여 -20°C 에 보관(12 개월 유효). 냉동/해동 반복을 피하십시오.
Shipping	Ice bags
버퍼	0.05% 아지드나트륨이 함유된 PBS 용액(정제된 항체)
정제	천상정제

적용

희석 비율	IHC 1:200-1:1000, ICC 1:200-1:1000, ELISA 1:5000-1:20000
분자량	59kDa

항원 정보

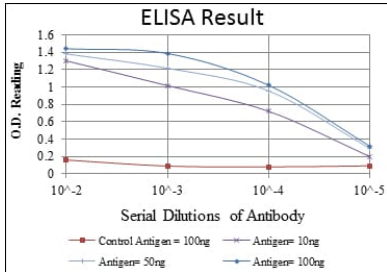
유전자명	CD15
다른 이름	LeX; CD15; ELFT; FCT3A; FUTIV; SSEA-1; FUC-TIV
유전자 ID	2526.0
SwissProt ID	P22083
면역원	인간 CD15 의 항원 펩티드

배경

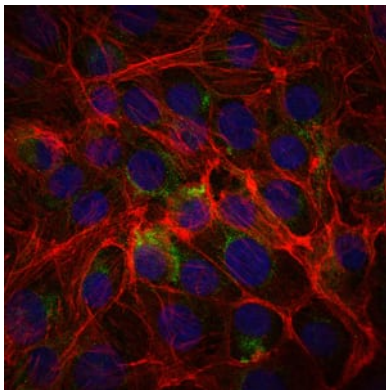
이 유전자는 N-아실뉴민 다당류 잔여물 결합 단백질 구조를 생성한다. 또한 아일항원 LeX(CD15)의 합성을 촉매한다.

연구 분야

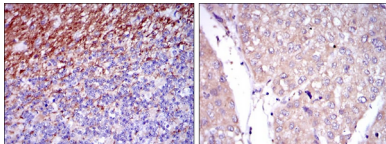
이미지 데이터



빨색 대추항원(100ng); 보색 항원(10ng); 녹색 항원(50ng); 파색 항원(100ng);



CD15 마우스 단클론체(빨색)를 이용한 PC-2 세포 면역형광분석. 파색 DRAQ5 형광 DNA 염료 빨색 액틴 단백질은 Alexa Fluor-555 표지 단백질로 표지되었다.



파면 에피테리얼 간소 조직(왼쪽)과 암 조직(오른쪽)에 대한 CD15 마우스 단클론체 DAB 염색을 통한 면역조직화학분석.