

제품명: XRCC5 마우스 단클론 항체

카탈로그 번호: AMM81012

연구용 전용

요약

설명	마우스 단클론 항체
숙주	생쥐
적용	WB, IHC, ICC, ELISA, FC
반응성	인, 쥐
결합	비결합
변형	수정치 없음
아이소타입	Mouse IgG1
클론성	단클론
형태	액체
농도	1mg/ml
Storage	Aliquot 하여 -20°C 에 보관(12개월 유효). 냉동/해동 반복을 피하십시오.
Shipping	Ice bags
버퍼	0.05% 아지드 나트륨 함유된 PBS 용해정제된 항체
정제	천상정제

적용

희석 비율	WB 1:500-1:2000, IHC 1:200-1:1000, ICC 1:200-1:1000, ELISA 1:5000-1:20000, FC 1:200-1:400
분자량	86kDa

항원 정보

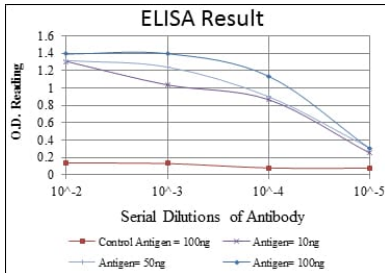
유전자명	XRCC5
다른 이름	KU80; KUB2; Ku86; NFIV; KARP1; KARP-1; FLJ39089
유전자 ID	7520.0
SwissProt ID	P13010
면역원	대장에서 발현된 정제된 XRCC5 재조합 단백질

배경

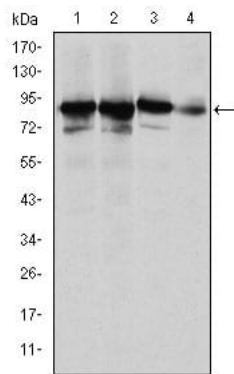
이 유전자는 DNA 손상 후 ATP 의존적 DNA 합성체 또는 DNA 복구 단백질 XRCC5로 알려진 Ku 중량 단백질 80 칼다를 부유합니다. Ku는 DNA 이중단백체 DNA 결합구조에 대해 DNA 리제 IV-XRCC4 복합체와 비특이적으로 DNA 이중가닥 절단 부위(DJ) 재합을 장인에 관여합니다. 유전적 DNA 이중가닥 절단 부위(DJ) 재합 능력에 결함이 있는 중합 효소 α -xrs-6 돌연변이가 병적으로 연관됩니다. 이 유전자의 마우스 형은 DNA 손상 후 DNA 이중가닥 절단을 가진 DNA 이중가닥 절단 부위에 있습니다.

연구 분야

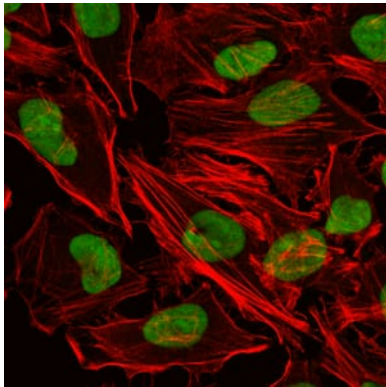
이미지 데이터



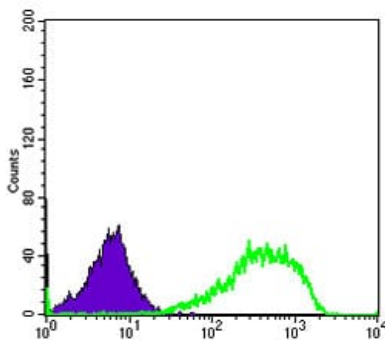
빨색 대조항원(100ng); 보색 항원(10ng); 녹색 항원(50ng); 파색 항원(100ng);



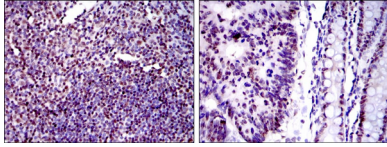
Hela(1), MCF-7(2), A549(3) 및 NIH/3T3(4) 세포종에 대한 XRCC5 마우스 mAb 를 사용하여 단백질 분석



XRCC5 마우스 monoclonal antibody를 이용한 HeLa 세포의 현탁 배양 배양액에 Alexa Fluor-555 표지 단백질을 사용하여



XRCC5 마우스 monoclonal antibody와 Alexa Fluor-555를 사용하여 HeLa 세포를 유세포 분석기로 분석한 결과



표면피막인 편도 조직(왼쪽)과 인강암 조직(오른쪽)에 대한 면역조직화학 분석 XRCC5 마우스 클론 항체 IHC 염색을 보였다.