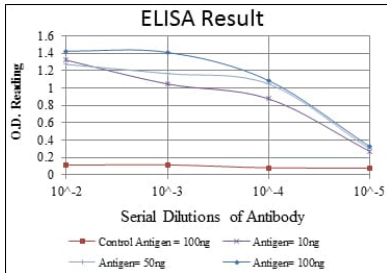
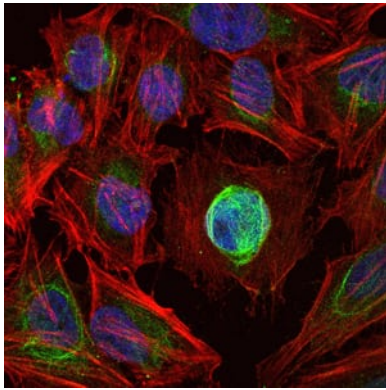


연구 분야

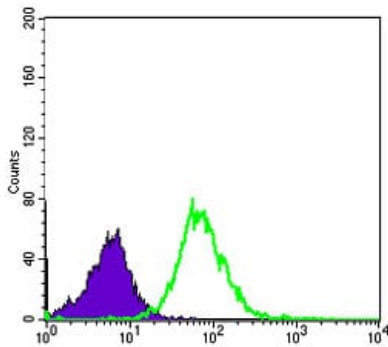
이미지 데이터



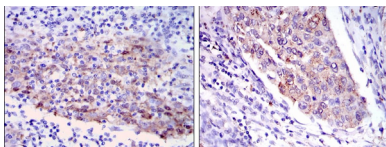
빨색 대수항원(100ng); 보색 항원(10ng); 녹색 항원(50ng); 파색 항원(100ng);



MMP1 마우스 특항(녹색)을 이용한 HeLa 세포의 면역형광 분석. 파색 DRAQ5 형광 DNA 염료 빨색 액틴 필라멘트는 Alexa Fluor-555 필라멘트로 표지되었다.



MMP1 마우스 특항(녹색)의 양을 대수(보색)를 사용하여 HeLa 세포를 유세포 분석기로 분석한 결과



피부 폐포 및 인자 근육 조직(왼쪽)과 신장 조직(오른쪽)에 대한 조직화 분석. MMP1 마우스 특항(DAB) 염색을 사용했다.