

제품명: CRKL 마우스 단클론 항체

카탈로그 번호: AMM81006

연구용 전용

요약

설명	마우스 단클론 항체
숙주	생쥐
적용	ELISA, FC
반응성	인간
결합	비결합
변형	수정치 없음
아이소타입	Mouse IgG1
클론성	단클론
형태	액체
농도	1mg/ml
Storage	Aliquot 하여 -20°C 에 보관(12 개월 유효). 냉동/해동 반복을 피하십시오.
Shipping	Ice bags
버퍼	0.03% 아지다 트루를 함유한 PBS.
정제	천상정제

적용

희석 비율	ELISA 1:5000-1:20000, FC 1:200-1:400
분자량	39kDa

항원 정보

유전자명	CRKL
다른 이름	CRKL
유전자 ID	1399.0
SwissProt ID	P46109
면역원	대장에서 발현된 정제된 인간 CRKL 재조합단편

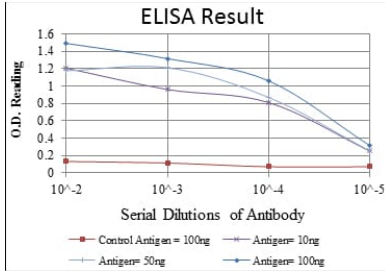
배경

이 유전자는 SH2 및 SH3(src 상) 도메인을 포함하는 단백질 키나제를 암호화하며 키나제는 RAS 및 JUN 키나제 신호 경로를 활성화하며 RAS 의존성 유전자 발현을 촉진하는 것으로 알려져 있습니다. 또한 BCR-ABL 유전 키나제가 질량 BCR-ABL 에 의한 삼중 결합에 관여하고 중앙 역할이 있습니다.

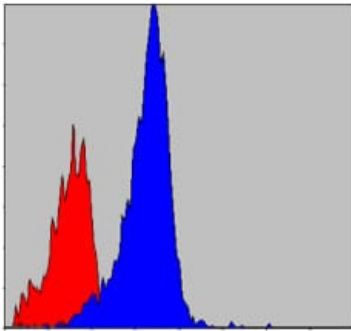
연구 분야

MAPK 신호전달경로

이미지 데이터



빨색 대조항원(100ng); 보색 항원(10ng); 누색 항원(50ng); 파색 항원(100ng);



CRKL 마우스 monoclonal antibody와 함께 대조군 빨색을 사용하여 NIH/3T3 세포를 유세포 분석기로 분석한 결과