

**제품명: KRT19** 마우스 단클론 항체

**카탈로그 번호: AMM81001**

연구용 전용

## 요약

설명	마우스 단클론 항체
숙주	생쥐
적용	WB, IHC, ELISA
반응성	인간
결합	비결합
변형	수정치 없음
아이소타입	Mouse IgG1
클론성	단클론
형태	액체
농도	1mg/ml
Storage	Aliquot 하여 $-20^{\circ}\text{C}$ 에 보관(12 개월 유효). 냉동/해동 반복을 피하십시오.
Shipping	Ice bags
버퍼	0.03% 아지다나티콜을 함유한 PBS.
정제	천상정제

## 적용

희석 비율	WB 1:500-1:2000, IHC 1:200-1:1000, ELISA 1:5000-1:20000
분자량	41kDa

## 항원 정보

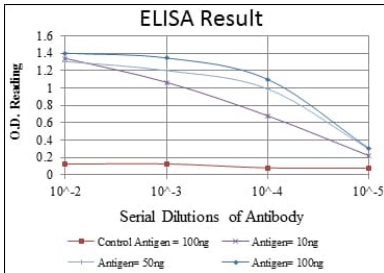
유전자명	KRT19
다른 이름	K19; CK19; K1CS; MGC15366
유전자 ID	3880.0
SwissProt ID	P08727
면역원	대장에서 발현된 정제된 인간 KRT19 재조합단편

## 배경

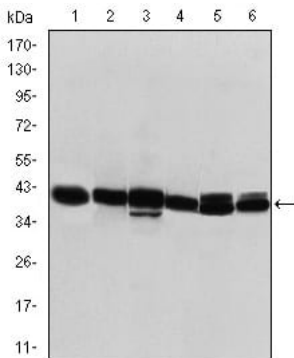
이 유전자에 의해 코딩된 단백질은 케라틴 계열에 속한다. 케라틴은 상피 세포의 구조적 안정을 담당하는 섬유단백질이며, 세포가 단일 및 다중 세포로 분열하는 데 필요하다. 케라틴은 케라틴 섬유를 형성하는 단백질로 구성되어 있다. 관련 연구들은 특히 가장 작은 산성 케라틴인 상피에서 양성 세포가 생성되지 않음을 보여준다. 이는 발암성 표지물로서 암의 조기 진단에 특이적으로 발현된다. 케라틴은 17번 염색체 17q12-q21 영역에 위치해 있다.

## 연구 분야

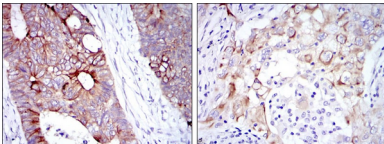
## 이미지 데이터



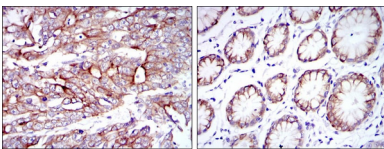
빨색 대수항원(100ng); 보색 항원(10ng); 녹색 항원(50ng); 파색 항원(100ng);



T47D(1), MCF-7(2), SKBR-3(3), HepG2(4), Caco-2(5) 및 SW620(6) 세포종에 대한 KRT19 마우스 mAb를 사용하여 단백질 분석



과편이포도암인 직장암 조직(왼쪽)과 암 조직(오른쪽)에 대한 면역조직화분석(KRT19 마우스 단클론항체) DAB 염색 사용.



과편이포도암인 위암 조직(왼쪽)과 위 조직(오른쪽)에 대한 면역조직화분석(KRT19 마우스 단클론항체) DAB 염색 사용.