

**제품명: MAP3K5** 마우스 단클론 항체

**카탈로그 번호: AMM81000**

연구용 전용

## 요약

설명	마우스 단클론 항체
숙주	생쥐
적용	IHC, ICC, ELISA, FC
반응성	인간
결합	비결합
변형	수정치 없음
아이소타입	Mouse IgG1
클론성	단클론
형태	액체
농도	1mg/ml
Storage	Aliquot 하여 $-20^{\circ}\text{C}$ 에 보관(12개월 유효). 냉동/해동 반복을 피하십시오.
Shipping	Ice bags
버퍼	0.05% 아지드 나트륨 함유된 PBS 용액(정제된 항체)
정제	천상정제

## 적용

희석 비율	IHC 1:200-1:1000, ICC 1:200-1:1000, ELISA 1:5000-1:20000, FC 1:200-1:400
분자량	55kDa

## 항원 정보

유전자명	MAP3K5
다른 이름	ASK1; MEKK5; MAPKKK5
유전자 ID	4217.0
SwissProt ID	Q99683
면역원	대장균에서 발효된 정제된 인간 MAP3K5 재조합 단백질

## 배경

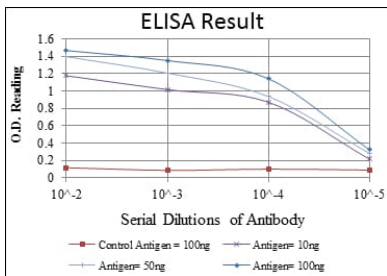
MAPK 신호 전달 체계(MAPK) 신호 전달 경로는 MAPK 또는 세포외신호조절 키나제(ERK), MAPK 키나제(MKK 또는 MEK), 그리고 MAPK 키나제 키나제(MAPKKK 또는 MEKK)를 포함한다. MAPKK 키나제(MEKK)는 하위 단계 키나제인 MAPK 키나제(MEK)를 인산화하여 활성화하고, 이는 MAPK를 활성화시킨다. 이러한 신호 전달 경로의 키나제들은 고도로 보존되어 있으며, 최근 여러 종류의 단백질이 발견되었다. MAPKKK5는 1,374 개의 아미노산으로 구성되어 있으며 1 개의 키나제서브도메인을 포함한다. 단백질 서열과 MAPKKK5 전체 아미노산 서열에 대한 정보는 [www.uniprot.org](http://www.uniprot.org)에서 확인할 수 있다.

개발된 것으로 타사 MAPKK5 단백질 시판 키트 MKK4(SERK1, MAPKK4) 로 알약을 인화고활화하며 COS 및 293 세포에서 직접 발현된 c-Jun N-말단 키체 (JNK)/스트레스 활성화 단백질 키체(SAPK)를 활성화 합니다. 그러나 MAPKK5 는 MAPK/ERK 를 활성화 하지 않습니다.

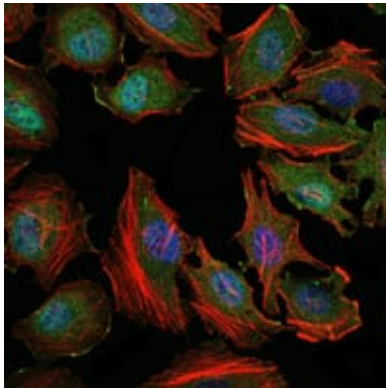
## 연구 분야

세포 및 MAPK 신호 전달 경로

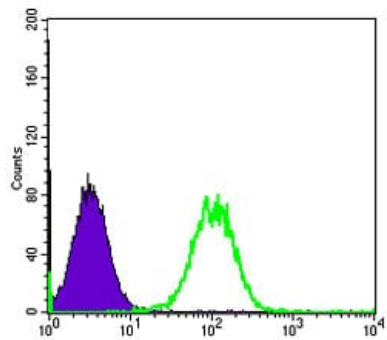
## 이미지 데이터



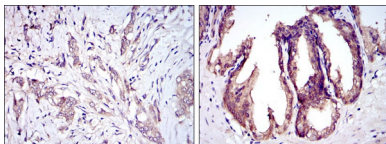
빨색 대수형(100ng); 보색 형(10ng); 녹색 형(50ng); 파색 형(100ng);



MAP3K5 마우스 단클항체 (녹색)를 이용해 HeLa 세포의 면역형광 분석. 파색 DRAQ5 형광 DNA 염료, 빨색 액틴 필라멘트는 Alexa Fluor-555 필라멘트로 표지하였다.



MAP3K5 마우스 단클항체 (녹색)와 양대수 (보색)를 이용해 HeLa 세포를 유세포 분석기로 분석한 결과



과립 세포 및 간유관 조직 (왼쪽) 과립 세포 조직 (오른쪽)에 대한 면역조직화학 분석. MAP3K5 마우스 단클항체 DAB 염색을 사용하였다.