

**제품명: c-Rel** 마우스 단클론 항체

**카탈로그 번호: AMM80998**

연구용 전용

## 요약

설명	마우스 단클론 항체
숙주	생쥐
적용	WB, IHC, ICC, ELISA
반응성	인간
결합	비결합
변형	수정치 없음
아이소타입	Mouse IgG1
클론성	단클론
형태	액체
농도	1mg/ml
Storage	Aliquot 하여 $-20^{\circ}\text{C}$ 에 보관(12개월 유효). 냉동/해동 반복을 피하십시오.
Shipping	Ice bags
버퍼	0.03% 아지다 트루를 함유한 PBS.
정제	천상정제

## 적용

희석 비율	WB 1:500-1:2000, IHC 1:200-1:1000, ICC 1:200-1:1000, ELISA 1:5000-1:20000
분자량	68.5kDa

## 항원 정보

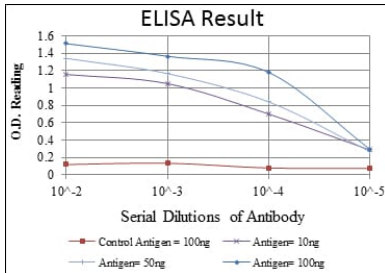
유전자명	c-Rel
다른 이름	Rel; c-Rel
유전자 ID	5966.0
SwissProt ID	Q04864
면역원	대장에서 발현된 정제된 c-Rel 재조합단편

## 배경

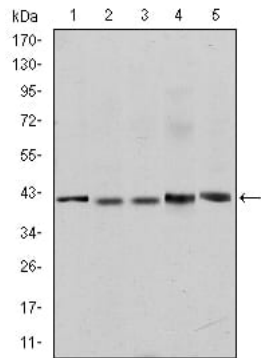
REL 유전자는 전사인자 c-Rel을 암호화하며, c-Rel은 Rel/NF $\kappa$ B 계열에 속한다. 이 계열에는 RELA(MIM 164014), RELB(604758), NF $\kappa$ B1(MIM 164011), NF $\kappa$ B2(MIM 164012)도 포함된다. 단백질은 Rel 모인체와 불활성으로 존재하며, 다양한 자극을 통해 활성화되어 DNA 결합 복합체 형성, 핵 내 위치 및 NF $\kappa$ B 억제와 같은 다양한 기능을 담당한다.

## 연구 분야

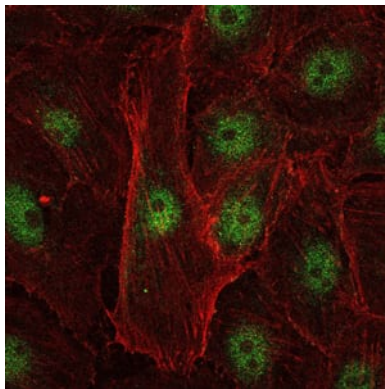
## 이미지 데이터



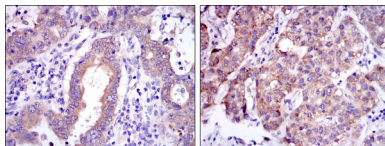
빨색 대조항원(100ng); 보색 항원(10ng); 녹색 항원(50ng); 파색 항원(100ng);



Jurkat(1), NIH/3T3(2), HeLa(3), HEK293(4) 및 RAJI(5) 세포용물에 대한 c-Rel 마우스 mAb 를 사용한 웨스턴 블롯 분석



c-Rel 마우스 mAb에 녹색을 이용한 U251 세포의 현미경 분석. 파색 DRAQ5 형광 DNA 염료 빨색 액틴 필라멘트는 Alexa Fluor-555 필라멘트로 표지되었다.



표본에 포함된 인자용 무암 조직(왼쪽)과 암 조직(오른쪽)에 대한 면역조직화학 분석 c-Rel 마우스 mAb와 DAB 염색을 사용했다.