

**제품명: CD105** 마우스 단클론 항체

**카탈로그 번호: AMM80996**

연구용 전용

## 요약

설명	마우스 단클론 항체
숙주	생쥐
적용	IHC, ICC, ELISA, FC
반응성	인간
결합	비결합
변형	수정치 없음
아이소타입	Mouse IgG1
클론성	단클론
형태	액체
농도	1mg/ml
Storage	Aliquot 하여 $-20^{\circ}\text{C}$ 에 보관(12 개월 유효). 냉동/해동 반복을 피하십시오.
Shipping	Ice bags
버퍼	0.05% 아지다나블(100x) 함유된 PBS 용액(정제된 항체)
정제	천상정제

## 적용

희석 비율	IHC 1:200-1:1000, ICC 1:200-1:1000, ELISA 1:5000-1:20000, FC 1:200-1:400
분자량	71kDa

## 항원 정보

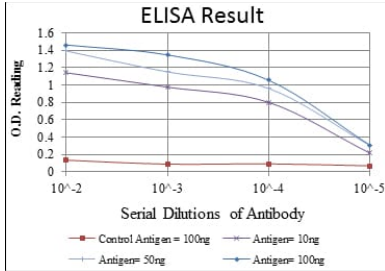
유전자명	CD105
다른 이름	ENG; END; ORW; HHT1; ORW1; CD105; FLJ41744
유전자 ID	2022.0
SwissProt ID	P17813
면역원	대장에서 발현된 정제된 인간 CD105 재조합 단백질

## 배경

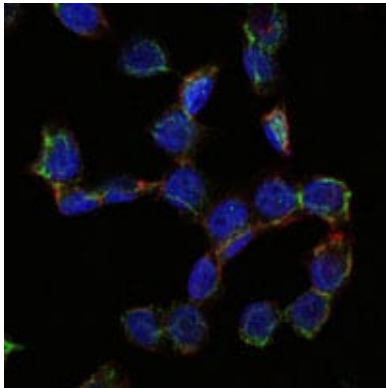
이 유전자는 혈관 내피 주위에서 발현되는 막 단백질로, 혈관 내피에서 발현되는 혈관 내피 성장 인자 수용체 복합체 구성 요소이며, TGF $\beta$ 1 및 TGF $\beta$ 3 에 높은 친화력을 가집니다. 이 유전자의 변형은 심혈관 질환의 전절단 유병률 증가와 혈관 질환의 위험 증가와 관련이 있습니다.

## 연구 분야

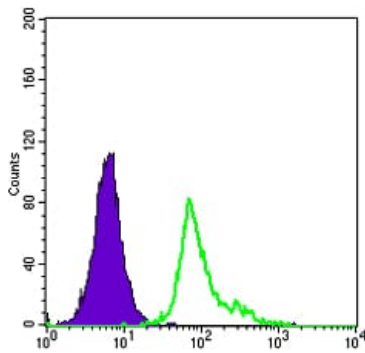
## 이미지 데이터



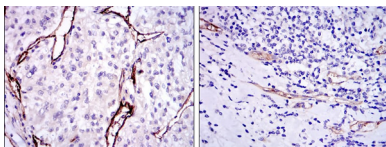
빨색 대수항원(100ng); 보색 항원(10ng); 녹색 항원(50ng); 파색 항원(100ng);



HepG2 세포를 CD105 마우스 단클론항체(녹색)를 사용하여 면역분별한 결과이다. 파색은 DRAQ5 형광 DNA 염료이고 빨색은 인 필라멘틴을 Alexa Fluor-555 필라멘틴으로 표지한 것이다.



CD105 마우스 단클론항체(녹색)와 음성 대조군(보색)을 사용하여 HepG2 세포를 유세포분석기로 분석한 결과



파라핀에 포비딘인산(검안 조직) 및 과염소산(녹색)에 대한 면역조직화학 분석. CD105 마우스 단클론항체(DAB) 염색을 사용했다.