

제품명: OTX2 마우스 단클론 항체

카탈로그 번호: AMM80992

연구용 전용

요약

설명	마우스 단클론 항체
숙주	생쥐
적용	WB, IHC, ICC, ELISA, FC
반응성	인간 쥐 생쥐 보지 없음
결합	비결합
변형	수정 없음
아이소타입	Mouse IgG1
클론성	단클론
형태	액체
농도	1mg/ml
Storage	Aliquot 하여 -20°C 에 보관(12 개월 유효). 냉동/해동 반복을 피하십시오.
Shipping	Ice bags
버퍼	0.05% 아지드 나트륨 함유된 PBS 용해정제항체
정제	천상정제

적용

희석 비율	WB 1:500-1:2000, IHC 1:200-1:1000, ICC 1:200-1:1000, ELISA 1:5000-1:20000, FC 1:200-1:400
분자량	32kDa

항원 정보

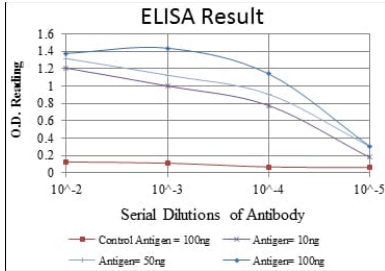
유전자명	OTX2
다른 이름	MCOPS5; MGC45000
유전자 ID	5015.0
SwissProt ID	P32243
면역원	대장균에서 발효된 정제된 OTX2 재조합단편

배경

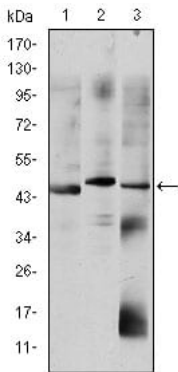
이 유전자는 뇌의 모든 신경세포에서 발현되며, 특히 뉴런에서 높은 발현을 보임. 이 유전자는 전사 인자로 작용하며, 다양한 기관 및 조직에서 발현될 수 있다. 쥐에서 유한 단백질 전사 발현에 필수적이다. 조직 특성: 뇌에서 발현된다.

연구 분야

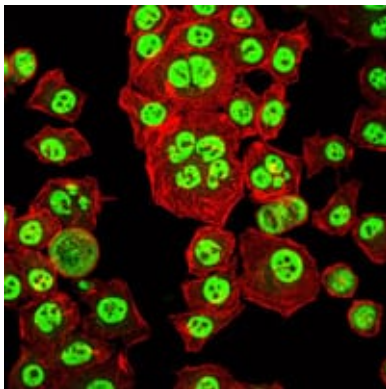
이미지 데이터



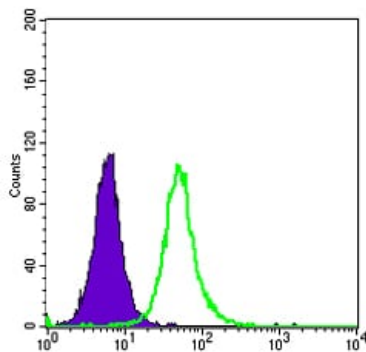
빨색 대항원(100ng); 보색 항원(10ng); 녹색 항원(50ng); 파색 항원(100ng);



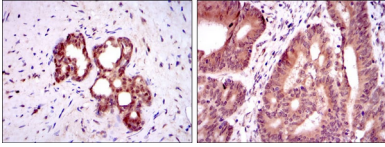
HepG2(1), Jurkat(2) 및 NTERA-2(3) 세포용도에 대한 OTX2 마우스 mAb 를 사용하여 단백질 분석



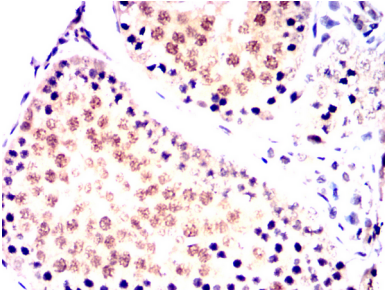
HepG2 세포를 OTX2 마우스 mAb (녹색)를 사용하여 면역형광 분석한 결과이다. 빨색은 핵 염색을 Alexa Fluor-555 플루오로표시한 것이다.



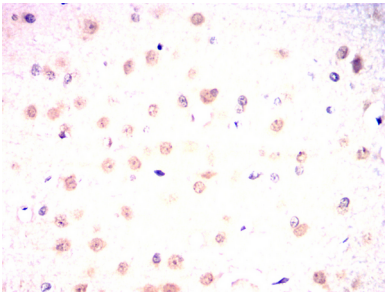
OTX2 마우스 mAb (녹색)와 음성 대조군 보색을 사용하여 HepG2 세포를 유세포 분석 방법으로 분석한 결과



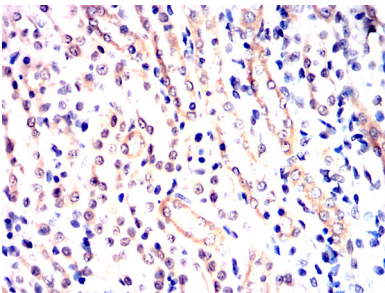
파란에코된인간전립선조직(왼쪽)과결핵조직(오른쪽)에대한면역조직화학분석 OTX2 마우스단클항체(DAB 염색)사용했다.



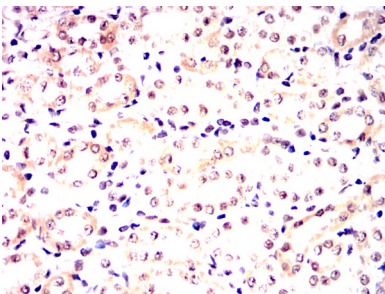
파란에코된마우스환에대한OTX2 마우스단클항체(DAB 염색)이용한면역조직화학분석



파란에코된쥐노주조직에OTX2 마우스단클항체(DAB 염색)이용한면역조직화분을실했다.



파란에코된쥐신장조직에OTX2 마우스단클항체를이용한면역조직화학분석및DAB 염색



파란에코된모기상조직에OTX2 마우스단클항체(DAB 염색)이용한면역조직화분을실했다.