

**제품명: HSP27** 마우스 단클론 항체

**카탈로그 번호: AMM80988**

연구용 전용

## 요약

설명	마우스 단클론 항체
숙주	생쥐
적용	WB, IHC, ICC, ELISA, FC
반응성	인간
결합	비결합
변형	수정치 없음
아이소타입	Mouse IgG1
클론성	단클론
형태	액체
농도	1mg/ml
Storage	Aliquot 하여 $-20^{\circ}\text{C}$ 에 보관(12개월 유효). 냉동/해동 반복을 피하십시오.
Shipping	Ice bags
버퍼	0.05% 아지드 나트륨 함유된 PBS 용액(정제된 항체)
정제	천상정제

## 적용

희석 비율	WB 1:500-1:2000, IHC 1:200-1:1000, ICC 1:200-1:1000, ELISA 1:5000-1:20000, FC 1:200-1:400
분자량	27kDa

## 항원 정보

유전자명	HSP27
다른 이름	CMT2F; HMN2B; HSP27; HSP28; Hsp25; SRP27; HS.76067; DKFZp586P1322; HSPB1
유전자 ID	3315.0
SwissProt ID	P04792
면역원	대장에서 발현된 정제된 인간 HSP27 재조합 단백질

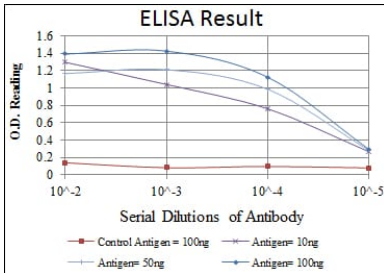
## 배경

이 유전자는 근육과 다른 백혈구 세포의 발현에 관여한다. 이 단백질은 스트레스 저항과 연관되어 있으며 스트레스에 의해 세포에서 핵로 이동한다. 이 유전자의 결함은 스폰지형 뇌수막염 2형 (CMT2F) 과 유선 양성 동산병 2형 (HMN) 의 원인이 된다 (RefSeq). 저용 조직 특이성 검출은 조직 특이성 단백질 대량 분석, 종위식도 병리학, 감수체 이상, 과활성 증식, 신경근병증, 간염, 대립, 혈당 및 체중의 감소와 같은 다양한 임상 증상과 관련이 있다.

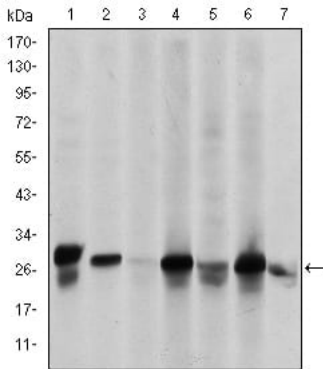
## 연구 분야

MAPK 신호전달경로

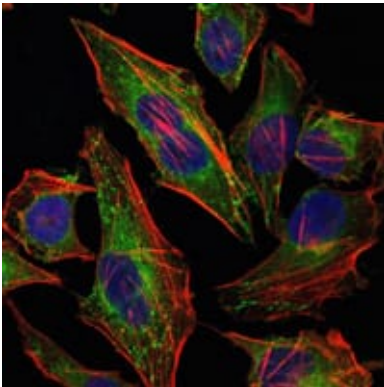
## 이미지 데이터



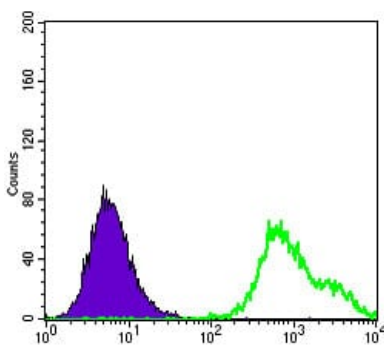
빨색 대조항원(100ng); 보색 항원(10ng); 녹색 항원(50ng); 파색 항원(100ng);



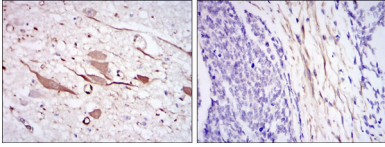
HeLa(1), A549(2), Jurkat(3), A431(4), HEK293(5), HepG2(6) 및 PC-12(7) 세포 용해물에 대한 HSP27 마우스 mAb 를 사용하여 단백질 분석



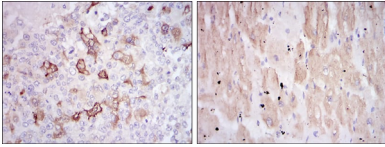
HSP27 마우스 mAb (적색)를 이용한 HeLa 세포 면역형광 분석. 파색 DRAQ5 형광 DNA 염료 빨색의 단백질은 Alexa Fluor-555 표지된 것으로 나타났다.



HSP27 마우스 mAb (적색)와 음대조 (보색)를 사용하여 HepG2 세포를 유세포 분석기로 분석한 결과



피틴에피타인양노조(왼쪽)와식압조(오른쪽)에대한면역조직화학분석 HSP27 마우스 monoclonal antibody DAB 염색 사용했다



피틴에피타인양암조(왼쪽)와심근조(오른쪽)에대한면역조직화학분석 HSP27 마우스 monoclonal antibody DAB 염색 사용했다