

**제품명: Epha10** 마우스 단클론 항체

**카탈로그 번호: AMM80984**

연구용 전용

## 요약

설명	마우스 단클론 항체
숙주	생쥐
적용	ELISA
반응성	인간
결합	비결합
변형	수정치 없음
아이소타입	Mouse IgG2a
클론성	단클론
형태	액체
농도	1mg/ml
Storage	Aliquot 하여 $-20^{\circ}\text{C}$ 에 보관(12 개월 유효). 냉동/해동 반복을 피하십시오.
Shipping	Ice bags
버퍼	0.03% 아지다티올을 함유한 PBS.
정제	천상정제

## 적용

희석 비율	ELISA 1:5000-1:20000
분자량	110kDa

## 항원 정보

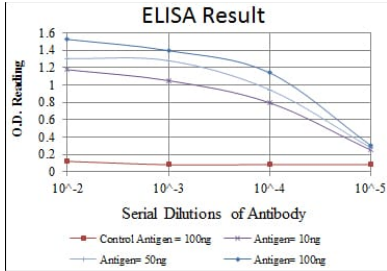
유전자명	Epha10
다른 이름	FLJ16103; FLJ33655; MGC43817
유전자 ID	284656.0
SwissProt ID	Q5JZY3
면역원	대장균에서 발효된 정제된 인간 Epha10 재조합 단백질

## 배경

에린 수용체 수용체 티로신 키나제(RTK)의 가장 큰 하위군이며, 이의 에린 리간드는 신경 세포와 상피 세포에서 포부착, 형태 및 기능을 조절하는 세포간 통신의 중요한 매개체입니다(Aasheim et al., 2005 (PubMed 15777695)). 조직 특이성 주로 표현이 관찰됩니다.

## 연구 분야

## 이미지 데이터



빨색 대수항원(100ng); 보색 항원(10ng); 녹색 항원(50ng); 파색 항원(100ng);