

제품명: PODXL 마우스 단클론 항체

카탈로그 번호: AMM80982

연구용 전용

요약

설명	마우스 단클론 항체
숙주	생쥐
적용	IHC, ELISA, FC
반응성	인간
결합	비결합
변형	수정치 없음
아이소타입	Mouse IgG1
클론성	단클론
형태	액체
농도	1mg/ml
Storage	Aliquot 하여 -20°C 에 보관(12개월 유효). 냉동/해동 반복을 피하십시오.
Shipping	Ice bags
버퍼	0.03% 아지다나티콜을 함유한 PBS.
정제	천상정제

적용

희석 비율	IHC 1:200-1:1000, ELISA 1:5000-1:20000, FC 1:200-1:400
분자량	49kDa

항원 정보

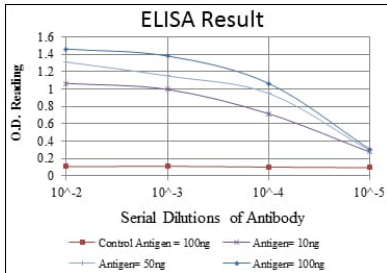
유전자명	PODXL
다른 이름	PC; PCLP; Gp200; PCLP-1; MGC138240
유전자 ID	5420.0
SwissProt ID	O00592
면역원	대장에서 발현된 정제된 인간 PODXL 재조합 단백질

배경

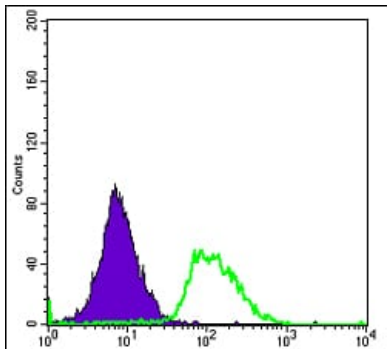
이 유전자는 알류민 단백질 계열 구성원을 암호화한다. 암호화된 단백질은 세포외 기질의 중요한 구성요소인 알루민다. 조직은 세포가 자유 비결합된 세포 및 관련 분자를 가진 고분자 알루민다. 암호화된 단백질 다른 생물학적 역할은 Na^+/H^+ 교환 조절인자 및 단백질 합성을 형성하여 세포 내 골격 요소에 결합하는 것일 수 있는데 이는 것 할 때 세포에 발현되고 - 세포에 결합하는 것일 수 있다(RefSeq).
저장 조건: 4°C 냉장 보관

연구 분야

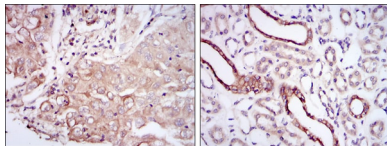
이미지 데이터



빨색 대수항원(100ng); 보색 항원(10ng); 녹색 항원(50ng); 파색 항원(100ng);



PODXL 마우스 특이성(녹색)와 음대수(보색)를 사용하여 HeLa 세포를 유세포 분석기로 분석한 결과



표면에 포도상 과립이 존재하는 과립 세포에 대한 면역조직화 분석. PODXL 마우스 특이성 DAB 염색 사용했다.