

**제품명: MTHFR** 마우스 단클론 항체

**카탈로그 번호: AMM80981**

연구용 전용

## 요약

설명	마우스 단클론 항체
숙주	생쥐
적용	WB, IHC, ELISA
반응성	인, 쥐
결합	비특이
변형	수정치 없음
아이소타입	Mouse IgG1
클론성	단클론
형태	액체
농도	1mg/ml
Storage	Aliquot 하여 $-20^{\circ}\text{C}$ 에 보관(12 개월 유효). 냉동/해동 반복을 피하십시오.
Shipping	Ice bags
버퍼	0.03% 아지다 트루를 함유한 PBS.
정제	천상정제

## 적용

희석 비율	WB 1:500-1:2000, IHC 1:200-1:1000, ELISA 1:5000-1:20000
분자량	75kDa

## 항원 정보

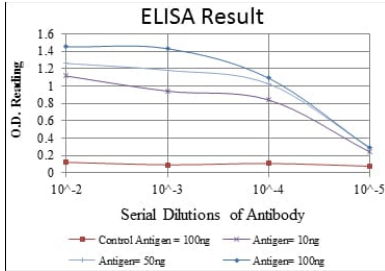
유전자명	MTHFR
다른 이름	MTHFR
유전자 ID	4524.0
SwissProt ID	P42898
면역원	정제인 MTHFR 재합단물 상에서 발한 것

## 배경

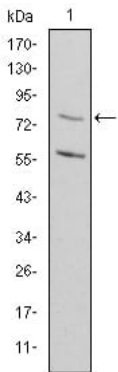
이 유전자는 5,10-메틸테트라하이드로叶酸 5-메틸테트라하이드로叶酸 전환 반응을 촉매하는 5-메틸테트라하이드로叶酸 호스 타일 메오노 재합하는 반응 보조 접합이다. 유전자 유전적 변이와 관련 질환 상관 기술 대립 및 기능 변이에 대한 상세 정보를 위해 이 유전자 페이지는 메틸테트라하이드로叶酸 환원소 결핍과 관련이 있습니다.

## 연구 분야

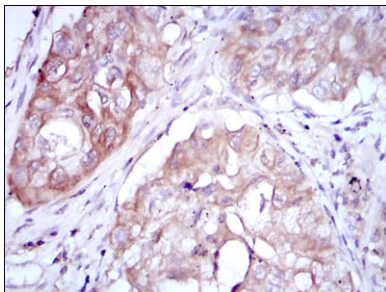
## 이미지 데이터



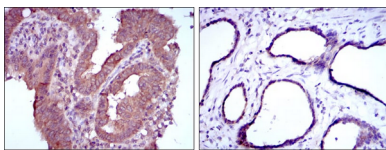
빨색 대수항원(100ng); 보색 항원(10ng); 녹색 항원(50ng); 파색 항원(100ng);



쥐상태공용체(1)에 대한 MTHFR 마우스 단백질항원사용위도 단백질 분석



과태에 포된 인태임조(1)에 대한 면역조직화학분석 MTHFR 마우스 단백질항원 DAB 염색이 사용되었다.



과태에 포된 인태임조(왼쪽) 과 전산조(오른쪽)에 대한 면역조직화학분석 MTHFR 마우스 단백질항원 DAB 염색이 사용되었다.