

**제품명: MSX1** 마우스 단클론 항체

**카탈로그 번호: AMM80977**

연구용 전용

## 요약

설명	마우스 단클론 항체
숙주	생쥐
적용	WB, ELISA
반응성	인간
결합	비결합
변형	수정되지 않음
아이소타입	Mouse IgG1
클론성	단클론
형태	액체
농도	1mg/ml
Storage	Aliquot 하여 $-20^{\circ}\text{C}$ 에 보관(12 개월 유효). 냉동/해동 반복을 피하십시오.
Shipping	Ice bags
버퍼	0.05% 아지드 나트륨이 함유된 PBS 용액(정제된 항체)
정제	천상정제

## 적용

희석 비율	WB 1:500-1:2000, ELISA 1:5000-1:20000
분자량	31kDa

## 항원 정보

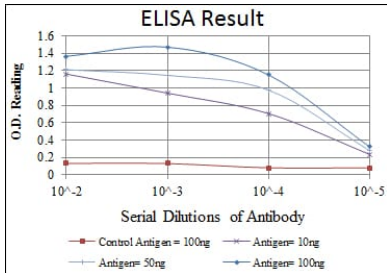
유전자명	MSX1
다른 이름	HOX7; HYD1; STHAG1; MSX1
유전자 ID	4487.0
SwissProt ID	P28360
면역원	대장균에서 발효된 정제된 인간 MSX1 재조합 단백질

## 배경

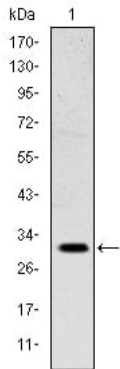
초과 근육질(msh) 상태(MSX2) 회복과 관련된 유전자 MYOD1 발현 억제에 중요한 발생 초기에서 초기 단계에서 발현되는 전사 인자로서, 근육 발달 및 근육 분화 과정에서 중요한 역할을 하며 생식 세포 발달에 관여한다. 이 유전자는 근육질 회복 유전자 계열 구성원 중 하나이다. 이 유전자는 다양한 암 전사 인자 구성 요소 및 다른 유전자 발현을 통해 배양 과정에서 억제될 수 있다. 또한 이 유전자는 무안면탈 특이 발현 및 종양 억제에 관여할 수 있다. 조직 특성 발현은 신장 및 타액선에서 발견된다.

## 연구 분야

## 이미지 데이터



빨색 대조항원(100ng); 보색 항원(10ng); 녹색 항원(50ng); 파색 항원(100ng);



MSX1 무스 단백질이 항-INTERA-2 세포용 물에 대한 면역 단백질 분석