

제품명: LHX2 마우스 단클론 항체

카탈로그 번호: AMM80971

연구용 전용

요약

설명	마우스 단클론 항체
숙주	생쥐
적용	ICC, ELISA
반응성	인간
결합	비결합
변형	수정치 없음
아이소타입	Mouse IgG1
클론성	단클론
형태	액체
농도	1mg/ml
Storage	Aliquot 하여 -20°C 에 보관(12 개월 유효). 냉동/해동 반복을 피하십시오.
Shipping	Ice bags
버퍼	0.05% 아지다나블(100x) 함유된 PBS 용해정형항체
정제	천상정제

적용

희석 비율	ICC 1:200-1:1000, ELISA 1:5000-1:20000
분자량	44kDa

항원 정보

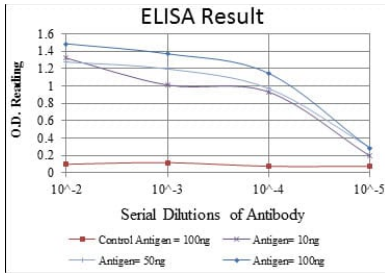
유전자명	LHX2
다른 이름	LH2; hLhx2; MGC138390; LHX2
유전자 ID	9355.0
SwissProt ID	P50458
면역원	대장에서 발현된 정제된 LHX2 재조합단편

배경

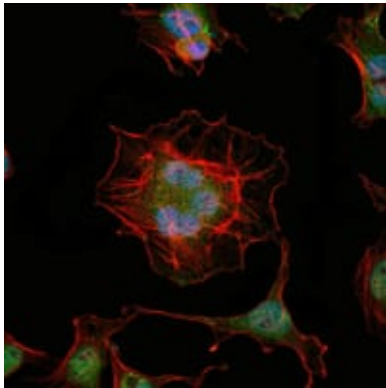
이 유전자 LIM 도메인(특히 서브도메인 1)은 결합 도메인이고 대모양 단백질에 속하는 단백질 유형입니다. 일부 단백질은 전조절부가 될 수 있습니다. 이 단백질은 단백질에 의해 유도된 조직의 표형 제한에 기여할 수 있으며 이는 전조절에 기여하는 것으로 보입니다.

연구 분야

이미지 데이터



빨색 대수항원(100ng); 보색 항원(10ng); 녹색 항원(50ng); 파색 항원(100ng);



LHX2 마우스 특이적 녹색을 이용한 HeLa 세포 면역형광분석 파색 DRAQ5 형광 DNA 염료 빨색 약인 필립스는 Alexa Fluor-555 필립스로 표지되었다.