

제품명: EIF4E 마우스 단클론 항체

카탈로그 번호: AMM80969

연구용 전용

요약

설명	마우스 단클론 항체
숙주	생쥐
적용	WB, IHC, ICC, ELISA, FC
반응성	인간
결합	비결합
변형	수정치 없음
아이소타입	Mouse IgG1
클론성	단클론
형태	액체
농도	1mg/ml
Storage	Aliquot 하여 -20°C 에 보관(12 개월 유효). 냉동/해동 반복을 피하십시오.
Shipping	Ice bags
버퍼	0.03% 아지다나티콜을 함유한 PBS.
정제	천상정제

적용

희석 비율	WB 1:500-1:2000, IHC 1:200-1:1000, ICC 1:200-1:1000, ELISA 1:5000-1:20000, FC 1:200-1:400
분자량	25kDa

항원 정보

유전자명	EIF4E
다른 이름	CBP; EIF4F; EIF4E1; EIF4EL1; MGC111573; EIF4E
유전자 ID	1977.0
SwissProt ID	P06730
면역원	대장에서 발효된 정제된 EIF4E 재조합 단백질

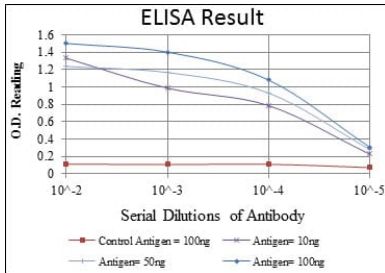
배경

EIF4E는 접합체 전사 시작 전조제 배아에서 mRNA의 번역을 조절하는 단백질이다. EIF4E는 또한 전사 인자 역숙아도 영향을 미친다. EIF4E는 전사물 mRNA의 7-메틸GTP 캡과 결합한다. 세포 209에서 EIF4E 인화는 단백질 7-메틸GTP 캡 및 모든 RNA에 대한 결합을 조절한다. 인화는 또한 EIF4E와 EIF4G의 상호작용을 강화하여 EIF4F라는 복합체를 형성한다. EIF4E 인화는 여러 리소좀 유형에서 역숙증과 관련이 있다. 현재 PKC 및 MAP 키네이스와 Mnk를 포함한 여러 키네이스가 EIF4E의 인산화 조절자로 연구되고 있다.

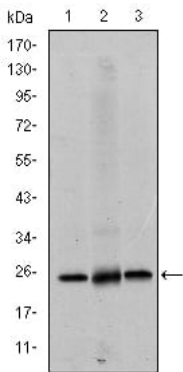
연구 분야

PI3K-Akt 신호전달경로, mTOR 신호전달경로

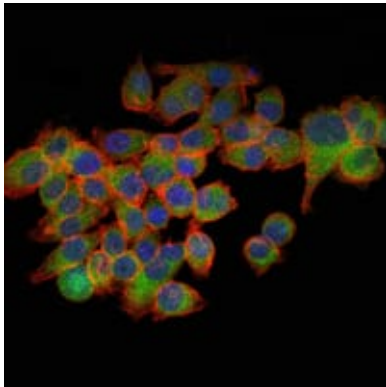
이미지 데이터



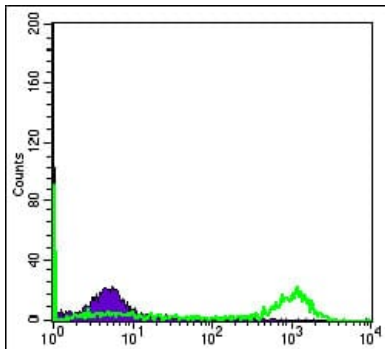
빨색 대조항원(100ng); 보색 항원(10ng); 녹색 항원(50ng); 파색 항원(100ng);



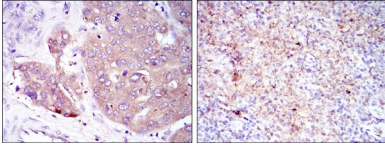
HeLa(1), HEK293(2) 및 K562(3) 세포종에 대한 EIF4E 마우스 mAb 를 사용하여 단백질 분석



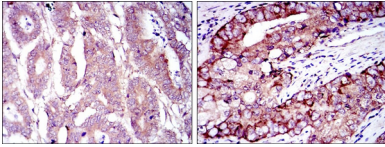
EIF4E 마우스를 항체(녹색)를 이용한 GC-7901 세포의 면역형광분석. 파색 DRAQ5 항체 DNA 염료, 빨색 액틴 단백질은 Alexa Fluor-555 표지 단백질로 표지하였다.



EIF4E 마우스를 항체(빨색)와 DRAQ5 (파색)를 사용하여 HeLa 세포를 유세포분석으로 분석한 결과



막태반(인간)간질조직(왼쪽)과외산중조직(오른쪽)에 대해 EIF4E 마우스 단클항체 DAB 염색이 용인 면역조직화분을 수행했다.



막태반(인간)간질조직 및 침범조직(오른쪽) 조직에 대해 EIF4E 마우스 단클항체 DAB 염색이 용인 면역조직화분을 수행했다.