

제품명: CTTN 마우스 단클론 항체

카탈로그 번호: AMM80968

연구용 전용

요약

설명	마우스 단클론 항체
숙주	생쥐
적용	WB, IHC, ELISA
반응성	인간 쥐
결합	비결합
변형	수정되지 않음
아이소타입	Mouse IgG1
클론성	단클론
형태	액체
농도	1mg/ml
Storage	Aliquot 하여 -20°C 에 보관(12개월 유효). 냉동/해동 반복을 피하십시오.
Shipping	Ice bags
버퍼	0.03% 아지다나티콜을 함유한 PBS.
정제	천상정제

적용

희석 비율	WB 1:500-1:2000, IHC 1:200-1:1000, ELISA 1:5000-1:20000
분자량	80kDa

항원 정보

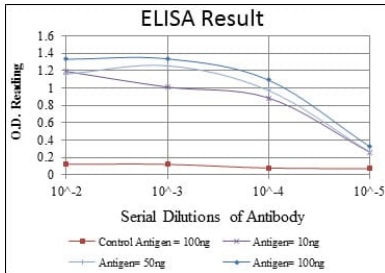
유전자명	CTTN
다른 이름	EMS1; FLJ34459; CTTN
유전자 ID	2017.0
SwissProt ID	Q14247
면역원	대장에서 발현된 정제된 CTTN 재조합편

배경

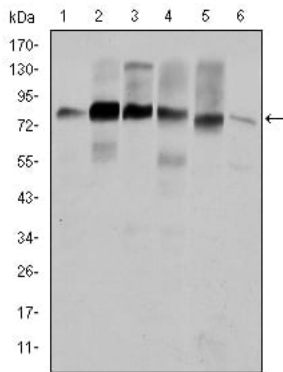
이 유전자는 위암과 무릎 관절염에서 과발현됩니다. 이 유전자 코딩하는 단백질은 세포-세포 접착 부위에 존재합니다. 이 유전자는 (1) 접착 분자 구성요건의 상호작용 조절과 (2) 생체외암에서의 세포-세포 접착 구조를 형성하는 두 가지 역할을 합니다. 세포-세포 접착에서 이 유전자 코딩하는 단백질은 각 단계로 분해됩니다. 이 유전자 생성인 조은 종양의 침윤 전에 과발현됩니다. 이 유전자는 서로 다른 역할을 하는 세 가지 스플라이스 변체를 포함합니다. (RefSeq 저본)

연구 분야

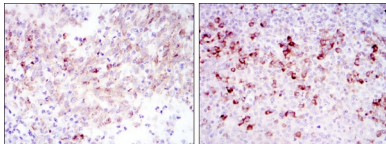
이미지 데이터



빨색 대수형(100ng); 보색형(10ng); 녹색형(50ng); 파색형(100ng);



Hela(1), A431(2), MCF-7(3), SR-BR-3(4), HepG2(5) 및 NIH/3T3(6) 세포용질에 대한 CTTN 마우스 mAb 를 사용하여 단백질 분석



표면에 표본인 자궁암 조직(왼쪽)과 편선 조직(오른쪽)에 대한 면역조직화 분석 CTTN 마우스 단클항체 DAB 염색 사용했다