

제품명: CD1A 마우스 단클론 항체

카탈로그 번호: AMM80967

연구용 전용

요약

설명	마우스 단클론 항체
숙주	생쥐
적용	WB, IHC, ICC, ELISA
반응성	인간
결합	비결합
변형	수정치 없음
아이소타입	Mouse IgG1
클론성	단클론
형태	액체
농도	1mg/ml
Storage	Aliquot 하여 -20°C 에 보관(12 개월 유효). 냉동/해동 반복을 피하십시오.
Shipping	Ice bags
버퍼	0.05% 아지드 나트륨 함유된 PBS 용액(정제된 항체)
정제	천상정제

적용

희석 비율	WB 1:500-1:2000, IHC 1:200-1:1000, ICC 1:200-1:1000, ELISA 1:5000-1:20000
분자량	37kDa

항원 정보

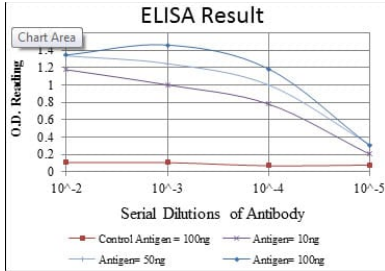
유전자명	CD1A
다른 이름	R4; T6; CD1; FCB6; HTA1; CD1A
유전자 ID	909.0
SwissProt ID	P06126
면역원	대장에서 발현된 정제된 인간 CD1A 재조합 단백질

배경

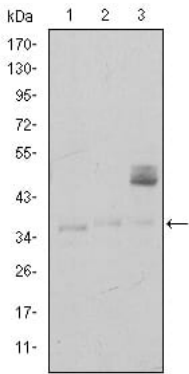
CD1a는 비형질 MHC 클래스 I 관련 단백질인 비-β2 미크로globulin과 결합합니다. CD1a는 항원-펩티드 결합 단백질로서, 수장 세포에 발현됩니다. 또한 알부민, 세로알부민, 그리고 항원-펩티드 결합 단백질의 구조적 유사성을 나타내며, 특히 항원-펩티드 결합 단백질의 구조적 유사성을 나타냅니다.

연구 분야

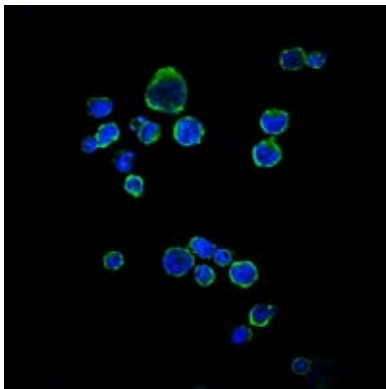
이미지 데이터



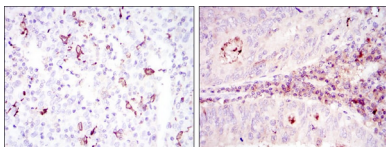
빨색 대수항원(100ng); 보색 항원(10ng); 녹색 항원(50ng); 파색 항원(100ng);



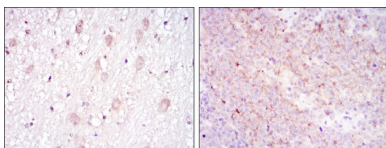
K562(1), RAJI(2) 및 MOLT4(3) 세포용질에 대한 CD1A 마우스 mAb 를 사용하여 단백질 분석



CD1A 마우스 단일항체(녹색)를 이용한 RAJI 세포의 면역형광 분석. 파색: DRAQ5 형광 DNA 염료



파란에 표본인양자궁암 조직(왼쪽)과 대장 조직(오른쪽)에 대한 면역조직화학 분석. CD1A 마우스 단일항체와 DAB 염색을 사용했다.



파란에 표본인양노 조직(왼쪽)과 허산장 조직(오른쪽)에 대한 면역조직화학 분석. CD1A 마우스 단일항체와 DAB 염색을 사용했다.