

제품명: CD1A 마우스 단클론 항체

카탈로그 번호: AMM80965

연구용 전용

요약

설명	마우스 단클론 항체
숙주	생쥐
적용	WB, ELISA, FC
반응성	인간
결합	비결합
변형	수정치 없음
아이소타입	Mouse IgG1
클론성	단클론
형태	액체
농도	1mg/ml
Storage	Aliquot 하여 -20°C 에 보관(12개월 유효). 냉동/해동 반복을 피하십시오.
Shipping	Ice bags
버퍼	0.05% 아지드 나트륨 함유된 PBS 용액(정제된 항체)
정제	천상정제

적용

희석 비율	WB 1:500-1:2000, ELISA 1:5000-1:20000, FC 1:200-1:400
분자량	37kDa

항원 정보

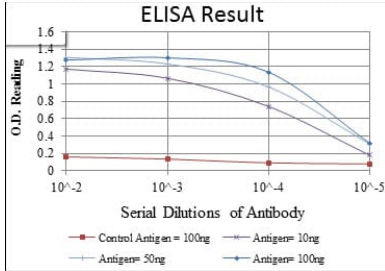
유전자명	CD1A
다른 이름	R4; T6; CD1; FCB6; HTA1; CD1A
유전자 ID	909.0
SwissProt ID	P06126
면역원	대장에서 발현된 정제된 인간 CD1A 재조합 단백질

배경

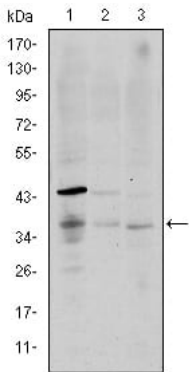
CD1a는 비형 MHC 클래스 I 관련 단백질인 비2 마우스 유전자 클러스터에 속합니다. CD1a는 항원 제시를 위한 세포 수송에 관여하며, 또한 알부민, 세로알부민, 그리고 다양한 지질과 단백질의 수송에 관여합니다. 또한, CD1a는 다양한 세포 유형에서 발현되며, 특히 T 세포와 B 세포에서 발현됩니다. CD1a는 또한 다양한 세포 유형에서 발현되며, 특히 T 세포와 B 세포에서 발현됩니다.

연구 분야

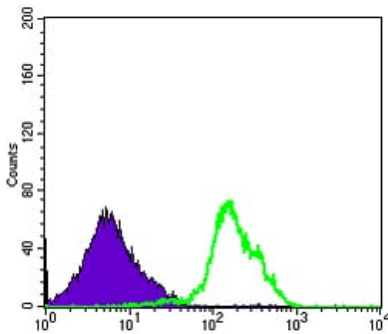
이미지 데이터



빨색 대수형(100ng); 보색형(10ng); 녹색형(50ng); 파색형(100ng);



K562(1), RAJI(2) 및 MOLT4(3) 세포용질에 대한 CD1A 마우스 mAb 를 사용하여 Western blot 분석



CD1A 마우스 mAb (녹색)와 음성 대조군 (보색)을 사용하여 RAJI 세포를 유세포분석기로 분석한 결과