

**제품명: BMPR2** 마우스 단클론 항체

**카탈로그 번호: AMM80964**

연구용 전용

## 요약

설명	마우스 단클론 항체
숙주	생쥐
적용	WB, IHC, ICC, ELISA
반응성	인간 쥐 생쥐, 돼지, 양
결합	비결합
변형	수정되지 않음
아이소타입	Mouse IgG1
클론성	단클론
형태	액체
농도	1mg/ml
Storage	Aliquot 하여 $-20^{\circ}\text{C}$ 에 보관(12개월 유효). 냉동/해동 반복을 피하십시오.
Shipping	Ice bags
버퍼	0.05% 아지드나트륨이 함유된 PBS 용액(정제된 항체)
정제	천상정제

## 적용

희석 비율	WB 1:500-1:2000, IHC 1:200-1:1000, ICC 1:200-1:1000, ELISA 1:5000-1:20000
분자량	115kDa

## 항원 정보

유전자명	BMPR2
다른 이름	BMR2; PPH1; BMPR3; BRK-3; T-ALK; BMPR-II; FLJ41585; FLJ76945; BMPR2
유전자 ID	659.0
SwissProt ID	Q13873
면역원	정제된 인 BMPR2 재조합 단백질을 사용하십시오

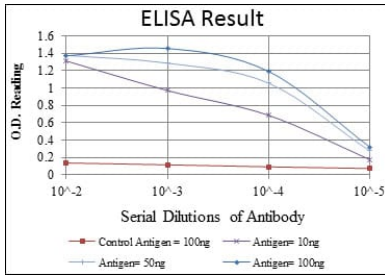
## 배경

이 유전자는 막통과성 리간드인 키메이제린 골형성 단백질(BMP) 수용체 계열 구성원을 암호화한다. 이 수용체 리간드는 TGF- $\beta$  계열과 관계하는 BMP 입자이다. BMP는 연골골형성 및 뼈 발달에 관여한다. 이 단백질은 두 가지 유형(트라이키) 키메이제린 수용체 즉 약 50-55kD 의 제 1형 수용체와 약 70-80kD 의 제 2형 수용체로 구성되어 있다. 제 2형 수용체는 제 1형 수용체와 다르게 연결할 수 있지만 상호작용하는 제 1형 수용체와 결합하여 제 2형 수용체로 결합한다. 이 유전자 돌연변이는 가정 및 연구 모델에서 발생하여 다양한 질병과 관련이 있다(RefS)

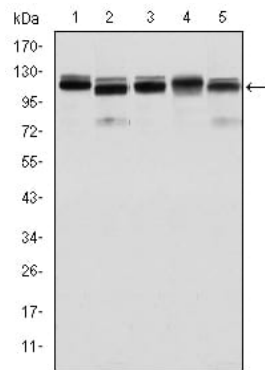
eq 제

## 연구 분야

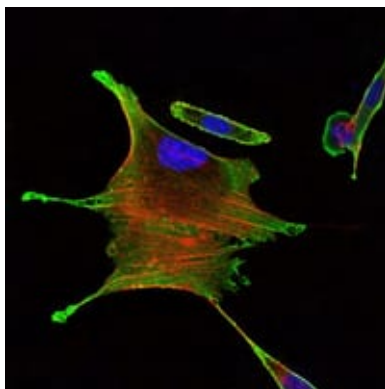
## 이미지 데이터



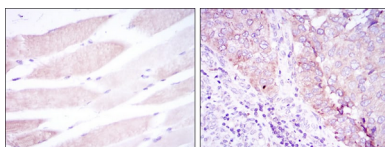
빨색 대항원(100ng); 보색 항원(10ng); 녹색 항원(50ng); 파색 항원(100ng);



Hela(1), A431(2), NIH/3T3(3), Cos7(4) 및 PC-12(5) 세포종에 대한 BMPR2 마우스 mAb 를 사용하여 단백질 발현 분석



BMPR2 마우스 단클론 항체 (녹색)를 이용한 Eca109 세포의 면역형광 분석. 파색 DRAQ5 형광 DNA 염료, 빨색 액틴 필라멘트는 Alexa Fluor-555 필라멘트로 표지되었다.



과편에 표지된 인간 근육 조직(왼쪽)과 상완 조직(오른쪽)에 대한 면역조직화학 분석. BMPR2 마우스 단클론 항체와 DAB 염색을 사용하였다.