

제품명: BECN1 마우스 단클론 항체

카탈로그 번호: AMM80962

연구용 전용

요약

| | |
|----------|---|
| 설명 | 마우스 단클론 항체 |
| 숙주 | 생쥐 |
| 적용 | WB,IHC,ELISA,FC |
| 반응성 | 인자 쥐 |
| 결합 | 비결합 |
| 변형 | 수정되지 않음 |
| 아이소타입 | Mouse IgG1 |
| 클론성 | 단클론 |
| 형태 | 액체 |
| 농도 | 1mg/ml |
| Storage | Aliquot 하여 -20°C 에 보관(12 개월 유효). 냉동/해동 반복을 피하십시오. |
| Shipping | Ice bags |
| 버퍼 | 0.05% 아지드 나트륨 함유 PBS 용액(정제된 항체) |
| 정제 | 천상정제 |

적용

| | |
|-------|--|
| 희석 비율 | WB 1:500-1:2000,IHC 1:200-1:1000,ELISA 1:5000-1:20000,FC 1:200-1:400 |
| 분자량 | 60kDa |

항원 정보

| | |
|--------------|----------------------------------|
| 유전자명 | BECN1 |
| 다른 이름 | ATG6; VPS30; beclin1; BECN1 |
| 유전자 ID | 8678.0 |
| SwissProt ID | Q14457 |
| 면역원 | 정제된 인 BECN1 재조합 단백질을 사용하여 발현시킨 것 |

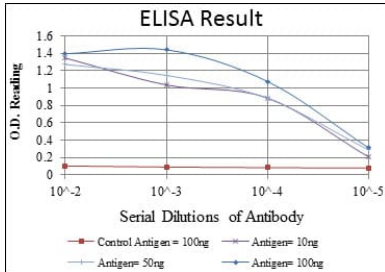
배경

Beclin-1은 자가포식질에 여러 핵심 구성 및 신호에 중요한 역할을 합니다(Zhong et al., 2009 (PubMed 19270693)).(OMIM 제형. 조특성 또는 조제에 적합하다)

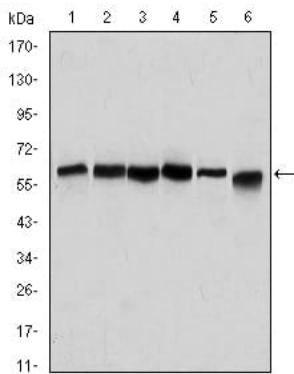
연구 분야

자극성 세포멸

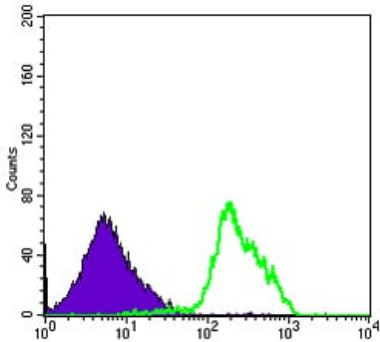
이미지 데이터



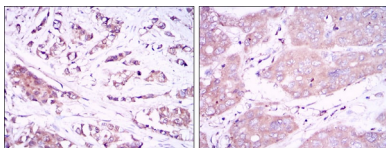
빨색 대항원(100ng); 보색 항원(10ng); 녹색 항원(50ng); 파색 항원(100ng);



HeLa(1), A431(2), MCF-7(3), RAJI(4), Jurkat(5) 및 SKBR-3(6) 세포종에 대한 BECN1 마우스 mAb를 사용하여 단백질 분석



BECN1 마우스 mAb (녹색)와 음성 대조군 (보색)을 사용하여 RAJI 세포를 유세포 분석기로 분석한 결과



파라핀 포매인간 유암종 (왼쪽) 및 과암종 (오른쪽)에 대한 면역조직화 분석 BECN1 마우스 mAb (DAB 염색)를 사용하여