

제품명: MSI1 마우스 단클론 항체

카탈로그 번호: AMM80958

연구용 전용

요약

설명	마우스 단클론 항체
숙주	생쥐
적용	WB, ELISA, FC
반응성	인간
결합	비결합
변형	수정치 없음
아이소타입	Mouse IgG1
클론성	단클론
형태	액체
농도	1mg/ml
Storage	Aliquot 하여 -20°C 에 보관(12 개월 유효). 냉동/해동 반복을 피하십시오.
Shipping	Ice bags
버퍼	0.03% 아지다티움을 함유한 PBS.
정제	천상정제

적용

희석 비율	WB 1:500-1:2000, ELISA 1:5000-1:20000, FC 1:200-1:400
분자량	39kDa

항원 정보

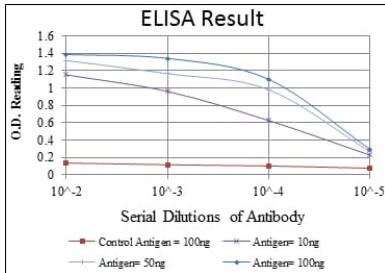
유전자명	MSI1
다른 이름	MSI1
유전자 ID	4440.0
SwissProt ID	O43347
면역원	대장에서 발현된 정제된 MSI1 재조합 단백질

배경

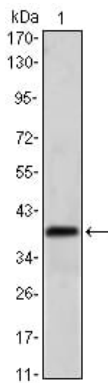
이 유전자는 두 개의 유전자, RNA 인코딩을 포함하는 단일 유전자입니다. 다른 종의 유전자와 RNA 결합 단백질과 유사한 유전자 전이 중 한 유전자를 포함하는 유전자 발현은 종 특이적이며, 종 특이적 발현 패턴을 나타냅니다. MSI1은 중추 신경계에서 주로 발현되며, 정맥류와 줄기세포 분화 및 줄기세포에 관련됩니다. 조직 특이적 태아 장기 뇌간, 폐, 그리고 성인과 뇌척수액에 결합된 다중 단백질에 결합된 다.

연구 분야

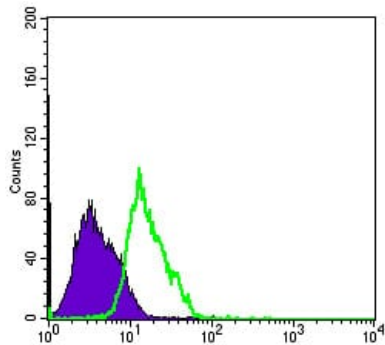
이미지 데이터



빨색 대조항원(100ng); 보색 항원(10ng); 녹색 항원(50ng); 파색 항원(100ng);



NTERA-2 세포 용출물에 대한 MSI1 마우스 클항체를 사용하여 Western blot 분석



MSI1 마우스 클항체(녹색)와 음성 대조(보색)를 사용하여 PC-2 세포를 유세포 분석기로 분석한 결과