

제품명: PRKDC 마우스 단클론 항체

카탈로그 번호: AMM80953

연구용 전용

요약

설명	마우스 단클론 항체
숙주	생쥐
적용	IHC, ICC, ELISA
반응성	인간
결합	비결합
변형	수정되지 않음
아이소타입	Mouse IgG1
클론성	단클론
형태	액체
농도	1mg/ml
Storage	Aliquot 하여 -20°C 에 보관(12 개월 유효). 냉동/해동 반복을 피하십시오.
Shipping	Ice bags
버퍼	0.03% 아지다 부틸을 함유한 PBS.
정제	천상정제

적용

희석 비율	IHC 1:200-1:1000, ICC 1:200-1:1000, ELISA 1:5000-1:20000
분자량	46.9kDa

항원 정보

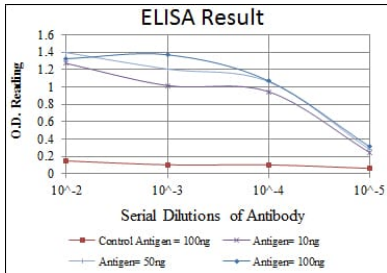
유전자명	PRKDC
다른 이름	HYRC; p350; DNAPK; DNP1; HYRC1; XRCC7; DNA-PKcs; PRKDC
유전자 ID	5591.0
SwissProt ID	P78527
면역원	대장에서 발현된 정제된 인간 PRKDC 재조합 단백질

배경

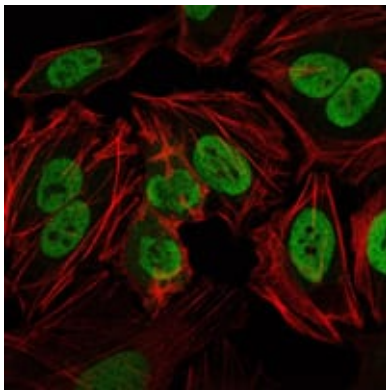
PRKDC 유전자는 핵 DNA 의 손상된 부분을 연결하여(DNA-PK)의 촉매 소단위를 암호화한다. 두 번째 구성 요소는 22q 염색체에 있는 G22P1 유전자에 의해 암호화되는 저면역항원 Ku(MIM 152690)입니다. DNA-PK 의 촉매 소단위는 그 자체로는 활성 상태이며 G22P1 구성 요소가 DNA 로 들어가서 역할을 발휘하도록 유도합니다. PRKDC 는 촉매 특성을 나타내기 위해 DNA 에 결합합니다.

연구 분야

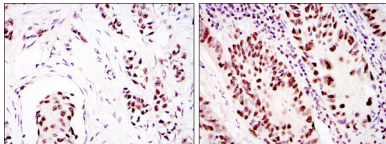
이미지 데이터



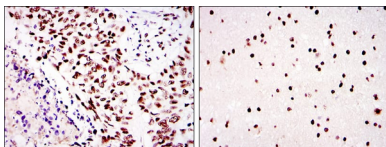
빨색 대추항원(100ng); 보색 항원(10ng); 녹색 항원(50ng); 파색 항원(100ng);



PRKDC 마우스 monoclonal antibody를 이용한 HeLa 세포의 면역형광분석. 빨색 약인 팔레는 Alexa Fluor-555 팔레인으로 표지되었다.



과편에 포도인양 유방암 조직 및 대장암 조직 조직에 대한 면역조직화학분석. PRKDC 마우스 monoclonal antibody에 DAB 염색을 사용했다.



과편에 포도인양 폐암 조직(왼쪽)과 뇌 조직(오른쪽)에 대한 면역조직화학분석. PRKDC 마우스 monoclonal antibody에 DAB 염색을 사용했다.