

제품명: CRTC3 마우스 단클론 항체

카탈로그 번호: AMM80952

연구용 전용

요약

설명	마우스 단클론 항체
숙주	생쥐
적용	WB, IHC, ICC, ELISA
반응성	인간, 양서류
결합	비결합
변형	수정되지 않음
아이소타입	Mouse IgG1
클론성	단클론
형태	액체
농도	1mg/ml
Storage	Aliquot 하여 -20°C 에 보관(12개월 유효). 냉동/해동 반복을 피하십시오.
Shipping	Ice bags
버퍼	0.03% 아지다나티콜을 함유한 PBS.
정제	천상정제

적용

희석 비율	WB 1:500-1:2000, IHC 1:200-1:1000, ICC 1:200-1:1000, ELISA 1:5000-1:20000
분자량	68kDa

항원 정보

유전자명	CRTC3
다른 이름	TORC3; FLJ21868; CRTC3
유전자 ID	64784.0
SwissProt ID	Q6UUV7
면역원	대장에서 발현된 정제된 인간 CRTC3 재조합 단백질

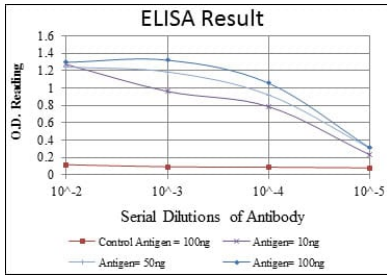
배경

CREB1 의 전사 조절 인자로서, 중추 신경계에서 cAMP 반응 요소(CRE) 뉴클레오타이드 결합 단백질(SIK/TORC) 신호 전달 경로를 조절하여 CREB1 의 Ser-133' 인산화는 학습과 기억에 관여한다. CREB1 과 TAF4 의 상호작용은 CREB1 의 생성을 조절한다. STAR 과 같은 CREB 활성 유전자 발현을 조절한다. PPARGC1A 의 강력한 조절 인자이며 근육에서 미토콘드리아 생성을 유도한다. 또한 인간 세포 배양에서 HTLV-1 의 잠복 바이러스(LTR)의 TAX 활성에 대한 조절 인자이기도 하다. 조직 특이적으로 B 림프구와 람다에서 발현되며 폐

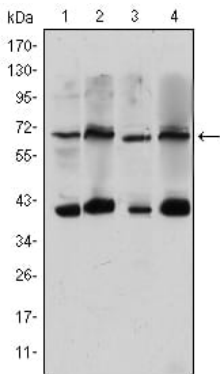
에 가장 높은 수준으로 발현되며 뇌 종양, 신장, 신장, 난소, 전립선에 발현되며 간, 췌장, 근육, 소장, 방광에서 약하게 발현된다.

연구 분야

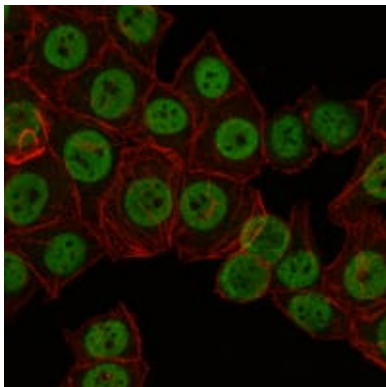
이미지 데이터



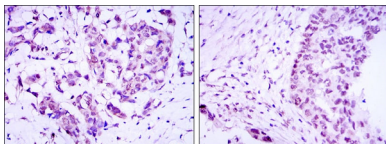
빨색 대수항원(100ng); 보색 항원(10ng); 녹색 항원(50ng); 파색 항원(100ng);



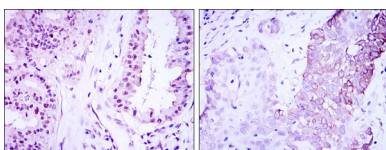
Hela(1), Jurkat(2), Cos7(3) 및 MCF-7(4) 세포종에 대한 CRTC3 마우스 mAb 를 사용하여 단백질 분석



CRTC3 마우스 mAb (녹색)를 이용하여 INTERA-2 세포의 면역분석을 위해 빨색 염색제인 Alexa Fluor-555 플루오로포로프가 되었다.



파라핀에 포획된 위암 조직 및 난암 조직 조직에 대한 CRTC3 마우스 mAb에 DAB 염색을 통한 면역조직화 분석



파라핀에 포획된 폐암 조직 및 식도암 조직 조직에 대한 CRTC3 마우스 mAb에 DAB 염색을 통한 면역조직화 분석