

**제품명:** 알파 평활근 액틴 마우스 단클론 항체

**카탈로그 번호:** AMM80946

연구용 전용

## 요약

설명	마우스 단클론 항체
숙주	생쥐
적용	WB, IHC, ICC, ELISA, FC
반응성	인간 쥐 생쥐 토끼 양이
결합	비결합
변형	수정되지 않음
아이소타입	Mouse IgG1
클론성	단클론
형태	액체
농도	1mg/ml
Storage	Aliquot 하여 $-20^{\circ}\text{C}$ 에 보관(12 개월 유효). 냉동/해동 반복을 피하십시오.
Shipping	Ice bags
버퍼	0.05% 아지드 나트륨 함유된 PBS 용액(정제된 형태)
정제	천상정제

## 적용

희석 비율	WB 1:500-1:2000, IHC 1:50-1:100, ICC 1:200-1:1000, ELISA 1:5000-1:20000, FC 1:200-1:400
분자량	42kDa

## 항원 정보

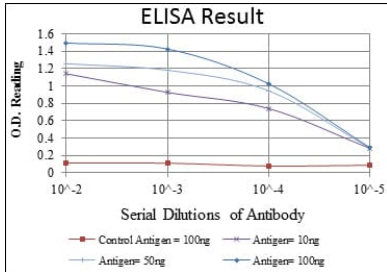
유전자명	alpha Smooth Muscle Actin
다른 이름	ACTA2; AAT6; ACTSA; ACTA2; $\alpha$ -Smooth Muscle Actin; Alpha-actin-2; Alpha actin 2
유전자 ID	59.0
SwissProt ID	P62736
면역원	대장에서 발현된 정제된 ACTA2 재조합 단백질

## 배경

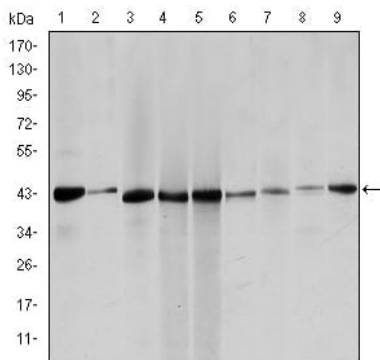
액틴(Actin)은 근관과 근육에 존재하며, 근육의 주요 구성 성분이다.

## 연구 분야

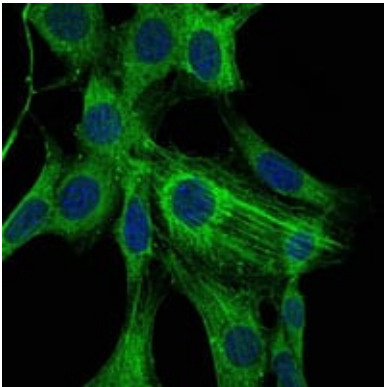
## 이미지 데이터



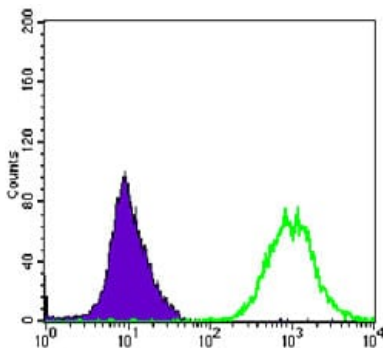
발색 대수형(100ng); 보색 형(10ng); 복색 형(50ng); 파색 형(100ng);



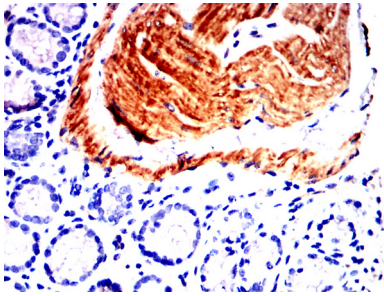
Hela(1), Jurkta(2), HepG2(3), MCF-7(4), A431(5), A549(6), PC-12(7), NIH/3T3(8) 및 Cos7(9) 세포종들에 대한 ACTA2 마우스 mAb 를 사용하여 단백질 분석



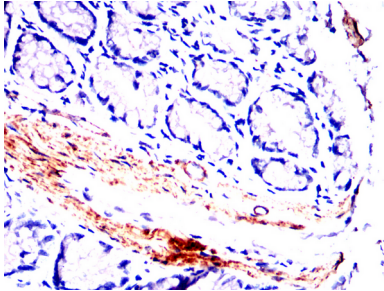
ACTA2 마우스 단항체 (녹색)와 양 대수 (파색)를 사용하여 NIH/3T3 세포의 면역형광 분석. 파색: DRAQ5 형광 DNA 염료



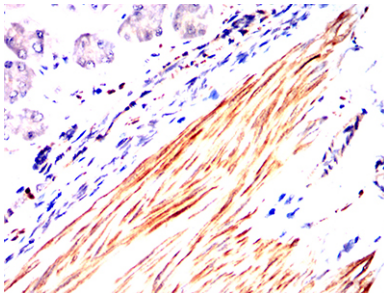
ACTA2 마우스 단항체 (녹색)와 양 대수 (파색)를 사용하여 HeLa 세포를 유세포 분석법으로 분석한 결과



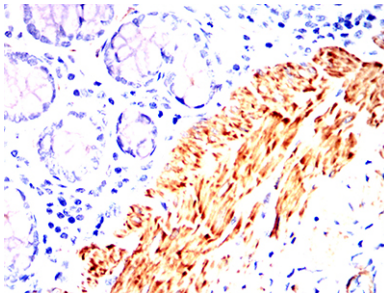
막관태피막근육층조직에 대한 ACTA2 마우스 특이 항체 DAB 염색이 용한 면역조직화 분석



막관태피막주강조직에 대한 ACTA2 마우스 특이 항체 DAB 염색이 용한 면역조직화 분석



막관태피막외기위조직에 대한 ACTA2 마우스 특이 항체 DAB 염색이 용한 면역조직화 분석



막관태피막외기강조직에 대한 ACTA2 마우스 특이 항체 DAB 염색이 용한 면역조직화 분석