

제품명: GYS1 마우스 단클론 항체

카탈로그 번호: AMM80943

연구용 전용

요약

설명	마우스 단클론 항체
숙주	생쥐
적용	WB, ELISA, FC
반응성	인간
결합	비결합
변형	수정치 없음
아이소타입	Mouse IgG1
클론성	단클론
형태	액체
농도	1mg/ml
Storage	Aliquot 하여 -20°C 에 보관(12 개월 유효). 냉동/해동 반복을 피하십시오.
Shipping	Ice bags
버퍼	0.05% 아지다 트림(아지다 트림) 함유된 PBS 용해정제된 항체
정제	천상정제

적용

희석 비율	WB 1:500-1:2000, ELISA 1:5000-1:20000, FC 1:200-1:400
분자량	85kDa

항원 정보

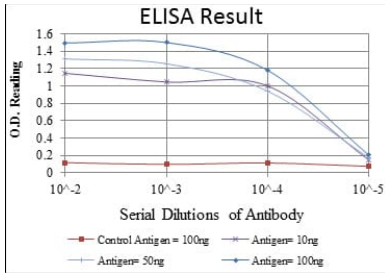
유전자명	GYS1
다른 이름	GSY; GYS; GYS1
유전자 ID	2997.0
SwissProt ID	P13807
면역원	대장에서 발효된 정제된 인간 GYS1 재조합 단백질

배경

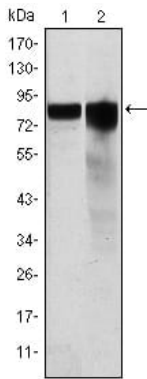
골고추 글리코실라제는 아미노 유글리코실라제의 속제 효소입니다. 이 유전자에 코딩된 단백질은 1,4-글루코시도 결합을 통해 장내 글리코실라제에 의해 당을 첨가하는 반응을 촉매합니다. 이 유전자의 변형은 골고추 글리코실라제 결핍과 관련이 있습니다. 골고추는 여러 조직에서 발현됩니다.

연구 분야

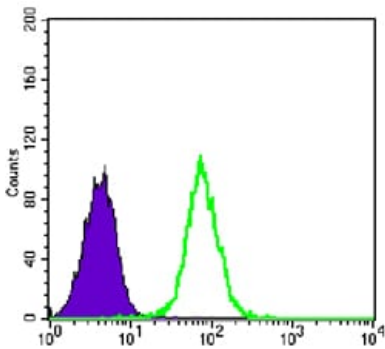
이미지 데이터



빨색 대수형(100ng); 보색형(10ng); 녹색형(50ng); 파색형(100ng);



Hela(1) 및 HEK293(2) 세포용량에 대한 GYS1 마우스 mAb 를 사용하여 단백질 분석



GYS1 마우스 단클론항체(녹색)와 음성 대조군(보색)을 사용하여 K562 세포를 유세포분석기로 분석한 결과