

제품명: NR3C1 마우스 단클론 항체

카탈로그 번호: AMM80942

연구용 전용

요약

설명	마우스 단클론 항체
숙주	생쥐
적용	WB, IHC, ICC, ELISA, FC
반응성	인간
결합	비결합
변형	수정치 없음
아이소타입	Mouse IgG1
클론성	단클론
형태	액체
농도	1mg/ml
Storage	Aliquot 하여 -20°C 에 보관(12 개월 유효). 냉동/해동 반복을 피하십시오.
Shipping	Ice bags
버퍼	0.05% 아지드 나트륨 함유된 PBS 용액(정제된 항체)
정제	천상정제

적용

희석 비율	WB 1:500-1:2000, IHC 1:200-1:1000, ICC 1:200-1:1000, ELISA 1:5000-1:20000, FC 1:200-1:400
분자량	86kDa

항원 정보

유전자명	NR3C1
다른 이름	GR; GCR; GRL; GCCR; NR3C1
유전자 ID	2908.0
SwissProt ID	P04150
면역원	정제된 인간 NR3C1 재조합 단백질을 사용하여 발사된 것

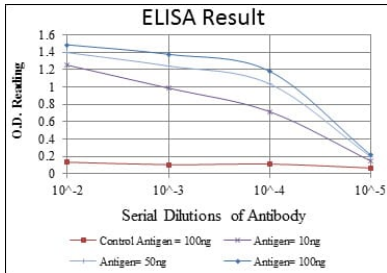
배경

이 유전자에 의해 생성된 단백질은 글루코코르티코이드 수용체 전사인자를 할뿐만 아니라 다른 전사인자의 조절 역할도 할 수 있습니다. 단백질은 열 충격 및 스트레스에 반응하여 증가된 발현을 나타내며, 이는 스트레스 반응의 중요한 구성 요소입니다. 이 유전자 돌연변이는 글루코코르티코이드 저항 증후군을 유발할 수 있습니다. 조직 특이성 광범위하게 발현됩니다. 상해는 지방, 유방, 전립선, 위, 대장, 심근, 심낭, 방광, 췌장, 비아, 위 및 태아 상피 조직에서 검출됩니다.

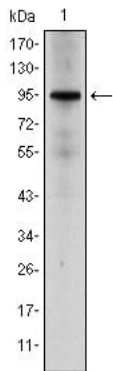
연구 분야

세포면역

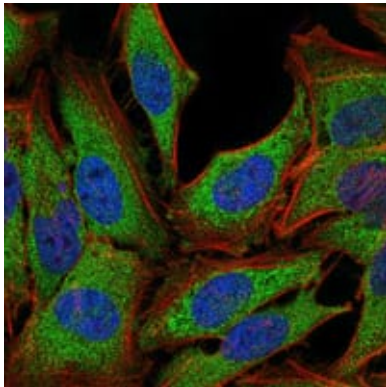
이미지 데이터



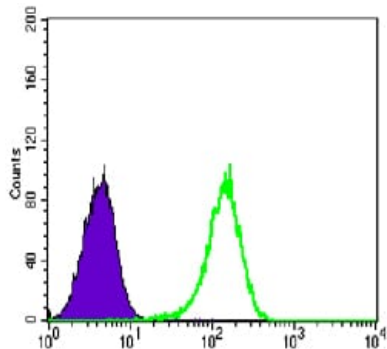
빨색 대조항원(100ng); 보색 항원(10ng); 녹색 항원(50ng); 파색 항원(100ng);



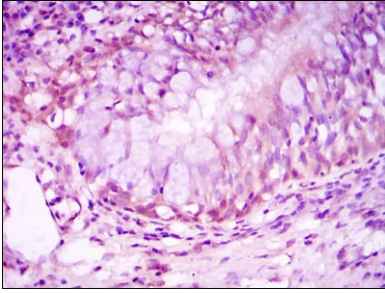
Hela 세포용물에 대한 NR3C1 마우스 특이항체를 사용하여 단백질 분석



NR3C1 마우스 특이항체를 사용하여 PC-2 세포의 면역반응 분석. 파색 DRAQ5 형광 DNA 염료 빨색 액틴 단백질은 Alexa Fluor-555 표지되어 표지되었다.



NR3C1 마우스 특이항체(녹색)와 음대조군(보색)을 사용하여 K562 세포를 유세포분석법으로 분석한 결과



과민성반응성 폐렴 조직에 대한 NR3C1 마우스 클론에 DAB 염색이 된 면역조직화학 분석