

제품명: CEA 마우스 단클론 항체

카탈로그 번호: AMM80940

연구용 전용

요약

설명	마우스 단클론 항체
숙주	생쥐
적용	ICC, ELISA
반응성	인간
결합	비결합
변형	수정치 없음
아이소타입	Mouse IgG1
클론성	단클론
형태	액체
농도	1mg/ml
Storage	Aliquot 하여 -20°C 에 보관(12 개월 유효). 냉동/해동 반복을 피하십시오.
Shipping	Ice bags
버퍼	0.05% 아지드 나트륨이 함유된 PBS 용액(정제된 항체)
정제	천상정제

적용

희석 비율	ICC 1:200-1:1000, ELISA 1:5000-1:20000
분자량	77kDa

항원 정보

유전자명	CEA
다른 이름	CEA; CD66e; DKFZp781M2392; CEACAM5
유전자 ID	1048.0
SwissProt ID	P06731
면역원	정제된 인간 CEA 재조합 단백질을 사용하여 발사된 것

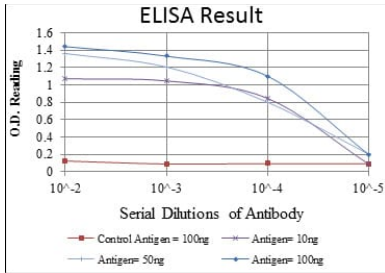
배경

암배항(CEA)은 태장발표기에 합당해 잠정적으로 증강에 증단양로 재발된다. CEA 에 대한 항체는 다양한 임상적 기원을 확인하며, 약 60~70%가 CEA 양과 높은 상관관계를 나타내며 CEA 양을 결정하는데 유용하다. 암배항(CEA)은 단백질을 큰 거울에 속하는 암배항의 주요 표지자이다. 조직 특성 내에서 유한하게 상피 및 내장 기관의 상피에 발현된다.

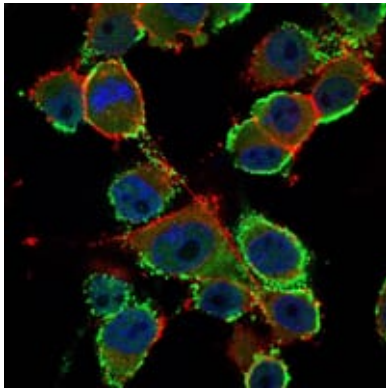
연구 분야

세포질

이미지 데이터



빨색 대수항원(100ng); 보색 항원(10ng); 녹색 항원(50ng); 파색 항원(100ng);



CEA 마우스 단클론체 항체를 이용한 PANC-1 세포의 면역형광 분석. 파색 DRAQ5 형광 DNA 염료 빨색 안티바디는 Alexa Fluor-555 표지된 항체였다.