

**제품명: CARM1** 마우스 단클론 항체

**카탈로그 번호: AMM80938**

연구용 전용

## 요약

설명	마우스 단클론 항체
숙주	생쥐
적용	WB, IHC, ICC, ELISA, FC
반응성	인간 쥐 생쥐 보지 않음
결합	비결합
변형	수정치 없음
아이소타입	Mouse IgG1
클론성	단클론
형태	액체
농도	1mg/ml
Storage	Aliquot 하여 -20°C 에 보관(12 개월 유효). 냉동/해동 반복을 피하십시오.
Shipping	Ice bags
버퍼	0.05% 아지드 나트륨 함유된 PBS 용액(정제 형태)
정제	천상정제

## 적용

희석 비율	WB 1:500-1:2000, IHC 1:200-1:1000, ICC 1:200-1:1000, ELISA 1:5000-1:20000, FC 1:200-1:400
분자량	65kDa

## 항원 정보

유전자명	CARM1
다른 이름	PRMT4; CARM1
유전자 ID	10498.0
SwissProt ID	Q86X55
면역원	대장균에서 발효된 정제된 인간 CARM1 재조합 단백질

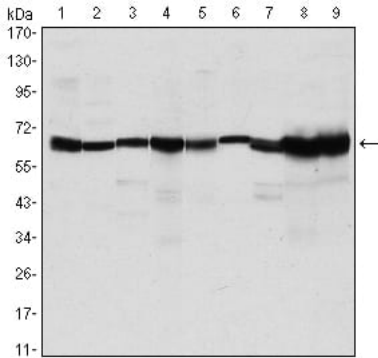
## 배경

CARM1 과 같은 단백질은 N-메틸트랜스-S-아데닐-메틸트랜스퍼라제인 잔의 촉매질에 메틸을 전달하여 메틸아르기닌 유도체 S-아데닐-호모시테인을 생성하는 반응을 촉매한다. 단백질은 메틸산소 전달 생성물 RNA 의 대사 전 활성이 관련 있는 것으로 알려져 있다 (Frankel et al. 2002 (PubMed 11724789)). 조직 특이성 전암 및 고등급 전암에서 과발현된다.

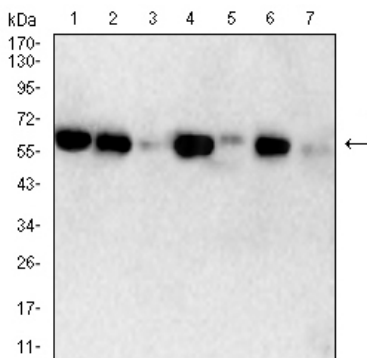
## 연구 분야

-

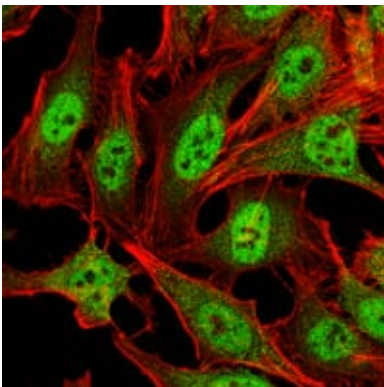
## 이미지 데이터



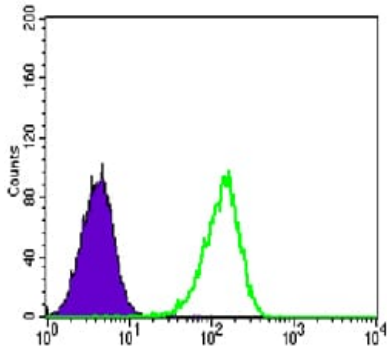
MCF-7(1), Hela(2), NIH/3T3(3), HL-60(4), LNcap(5), Jurkat(6), PC-3(7), Cos7(8) 및 PC-12(9) 세포 용해물에 대한 CARM1 마우스 mAb 를 사용한 웨스턴 블롯 분석



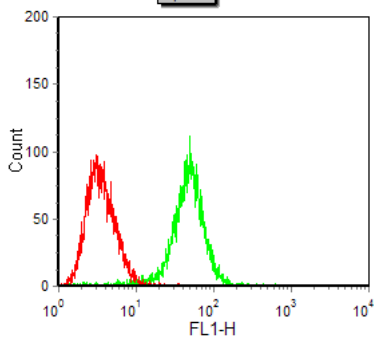
CHO3D10(1), COS-7(2), F9(3), L1210(4), C2C12(5), NIH/3T3(6), 마우스 간(7) 세포 용해물에 대한 CARM1 마우스 mAb 를 사용한 웨스턴 블롯 분석



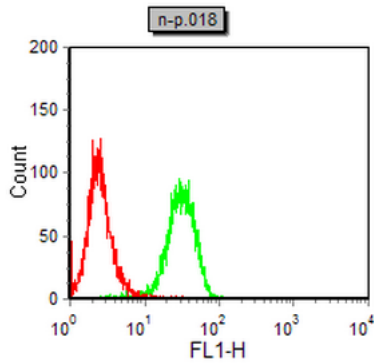
CARM1 마우스 단클론 항체를 이용한 HeLa 세포 면역형광 분석. 빨간색 약인 팔로딘은 Alexa Fluor-555 팔로딘으로 표지되어 있다.



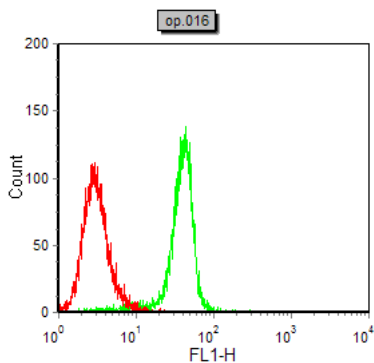
CARM1 마우스 단클론항체(녹색)와 음성 대조군(보라색)을 사용하여 Lovo 세포를 유세포분석법으로 분석한 결과



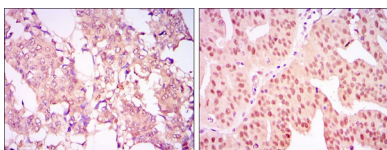
CARM1 마우스 단클론항체(녹색)와 음성 대조군(빨색)을 사용하여 HeLa 세포를 유세포분석법으로 분석한 결과



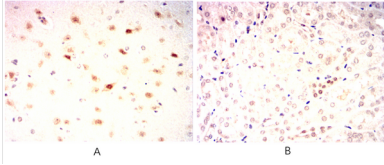
CARM1 마우스 단클론항체(녹색)와 음성 대조군(빨색)을 사용하여 NIH/3T3 세포를 유세포분석법으로 분석한 결과



CARM1 마우스 단클론항체(녹색)와 음성 대조군(빨색)을 사용하여 COS7 세포를 유세포분석법으로 분석한 결과



과민에 민감한 위암 조직(왼쪽)과 난감 조직(오른쪽)에 대한 CARM1 마우스 단클론항체 DAB 염색이 용인 면역조직화 분석



과민예민마우스(A) 및 마우스 선(B)에 대한 CARM1 마우스를 통해 DAB 염색을 통한 면역조직화 분석