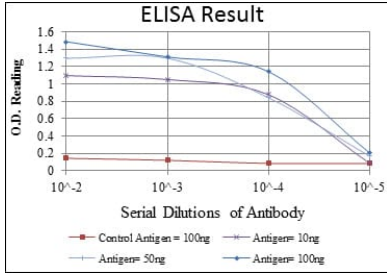


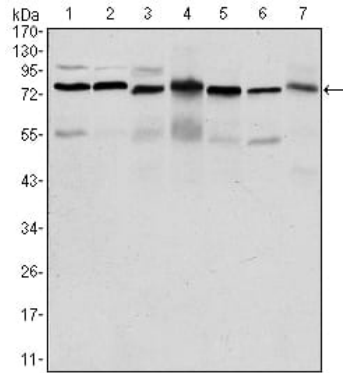
결과는 다음과 같으며, 이는 밤색 선상과 파란색에 해당한다.

연구 분야

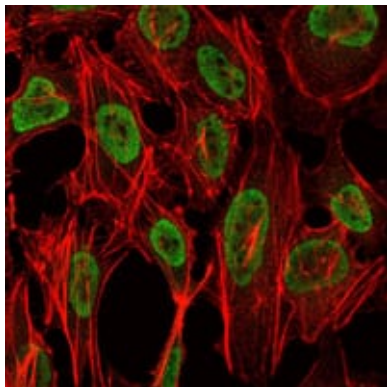
이미지 데이터



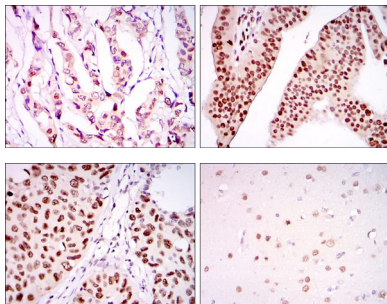
빨색 대수항원(100ng); 보색 항원(10ng); 녹색 항원(50ng); 파색 항원(100ng);



HepG2(1), Jurkat(2), K562(3), Cos7(4), PC-12(5), HeLa(6) 및 NIH/3T3(7) 세포를 이용한 PSIP1 마우스 mAb 를 사용한 웨스턴 블롯 분석



PSIP1 마우스 mAb (적색)를 이용한 NIH/3T3 세포 면역형광 분석. 빨색 염색 단백질은 Alexa Fluor-555 표지 단백질이다.



과편이포도암(우상) 및 과립상세포종양(우상)에 대한 면역조직화학 분석. PSIP1 마우스 mAb (적색)에 DAB 염색을 사용했다.

과편이포도암(좌상) 및 과립상세포종양(좌상)에 대한 면역조직화학 분석. PSIP1 마우스 mAb (적색)에 DAB 염색을 사용했다.