

제품명: CTCF 마우스 단클론 항체

카탈로그 번호: AMM80935

연구용 전용

요약

설명	마우스 단클론 항체
숙주	생쥐
적용	WB, ELISA
반응성	인간, 양치
결합	비결합
변형	수정되지 않음
아이소타입	Mouse IgG1
클론성	단클론
형태	액체
농도	1mg/ml
Storage	Aliquot 하여 -20°C 에 보관(12 개월 유효). 냉동/해동 반복을 피하십시오.
Shipping	Ice bags
버퍼	0.03% 아지다나 부틸을 함유한 PBS.
정제	천상정제

적용

희석 비율	WB 1:500-1:2000, ELISA 1:5000-1:20000
분자량	83kDa

항원 정보

유전자명	CTCF
다른 이름	CTCF
유전자 ID	10664.0
SwissProt ID	P49711
면역원	대장에서 발현된 정제된 CTCF 재조합단편

배경

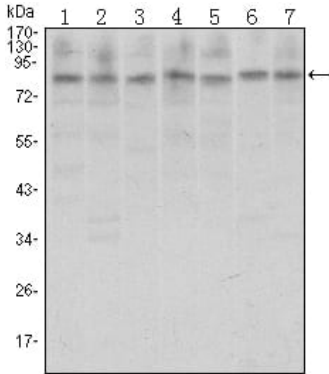
이 유전자 BORIS + CTCF 유전자 결합 부위 11 개위 그로부론 인산염(ZF) 도메인을 가진 조절 단백질 암호화다. 이 핵 단백질은 양친도 도메인 조합을 사용하여 양 DNA 표적 및 단백질 결합할 수 있습니다. 결합 부위에는 대립 이단 단백질 하트 에틸릴(HAT) 함유 복합체 결합이 전 활성으로 작용하며, 하트 에틸릴(HDAC) 함유 복합체 결합이 전 억제제로 작용할 수 있습니다. 만약 이단 단백질 전사 조절체 요에 결합하면

알지못하는것입니다

연구 분야

-

이미지 데이터



A31(1), MCF-7(2), Hela(3), HCT116(4), Jurkat(5), NIH/3T3(6) 및 Cos7(7) 세포에 대한 CTGF 마우스 mAb 를 사용하여 단백질 분석