

제품명: SOX2 마우스 단클론 항체

카탈로그 번호: AMM80930

연구용 전용

요약

설명	마우스 단클론 항체
숙주	생쥐
적용	WB, IHC, ICC, ELISA, FC
반응성	인간 쥐 생체 조직 없음
결합	비결합
변형	수정 없음
아이소타입	Mouse IgG1
클론성	단클론
형태	액체
농도	1mg/ml
Storage	Aliquot 하여 -20°C 에 보관(12 개월 유효). 냉동/해동 반복을 피하십시오.
Shipping	Ice bags
버퍼	0.05% 아지드 부동액 함유된 PBS 용액 중립 pH
정제	천상 정제

적용

희석 비율	WB 1:500-1:1000, IHC 1:200-1:1000, ICC 1:200-1:1000, ELISA 1:5000-1:20000, FC 1:200-1:400
분자량	34kDa

항원 정보

유전자명	SOX2
다른 이름	ANOP3; MCOPS3
유전자 ID	6657.0
SwissProt ID	P48431
면역원	대장에서 발현된 정제된 SOX2 재조합 단백질

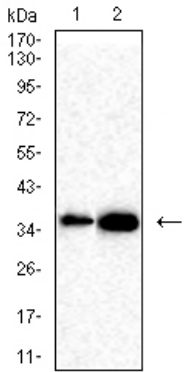
배경

이 단클론 항체는 유전자 발현 조절 및 세포 운명 결정에 관여하는 SRY 관련 HMG-box(SOX) 전사 인자 계열 구성원 중 하나이다. 이 유전자는 중간 신경계 줄기 세포 유래 조직이며, 망막에 이 유전자 발현 조절한다. 이 유전자의 결핍은 신경형질종양 증식, 안과 질환, 항암 치료의 표적이 된다. 이 유전자는 SOX2 중복 전사체(SOX2OT)라는 다른 유전자 인본에 의해 암호화된다.

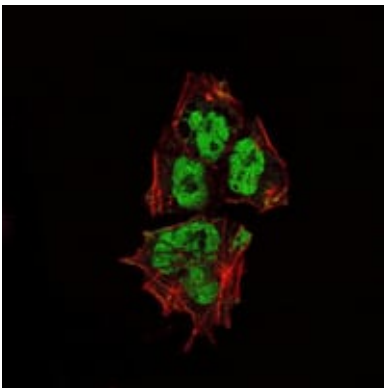
연구 분야

-

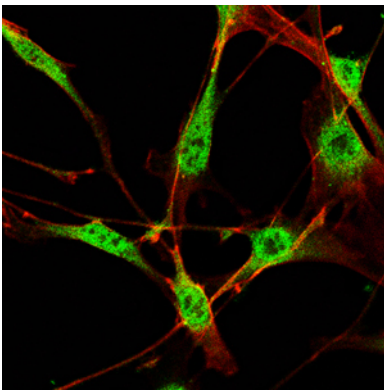
이미지 데이터



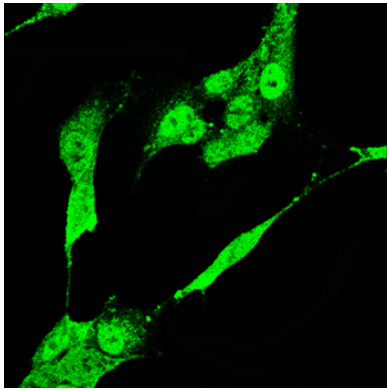
C6(1), F9(2) 세포종에 대한 SOX2 마우스 mAb 를 사용하여 단백질 분석



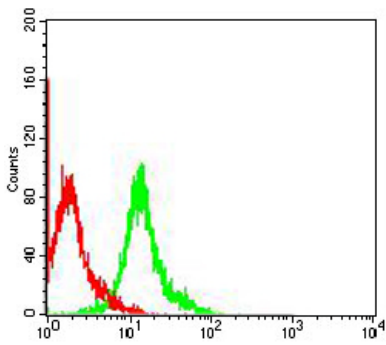
SOX2 마우스 monoclonal antibody 를 이용한 NTERA-2 세포의 면역형광 분석. 빨색 액틴 필라멘트는 Alexa Fluor-555 필라민으로 표지되었다.



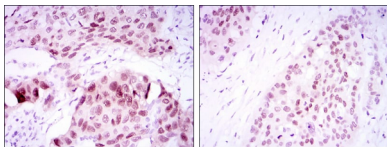
NIH3T3 세포를 SOX2 마우스 monoclonal antibody 를 사용하여 면역형광 분석한 결과이다. 빨색 액틴 필라멘트를 Alexa Fluor-555 필라민으로 표지하였다.



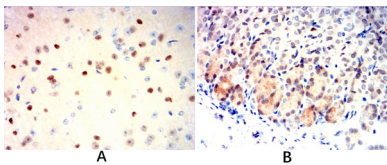
SOX2 마우스 특항체(녹색)를 이용한 C6 세포의 면역형광분석



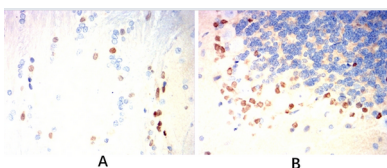
SOX2 마우스 특항체(녹색)와 양대조(빨색)를 사용하여 COS7 세포를 유세포분석기로 분석한 결과



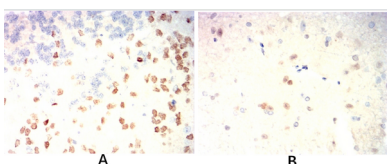
파편에 포함된 뇌암 조직(왼쪽)과 식암 조직(오른쪽)에 대한 면역조직화학분석 SOX2 마우스 특항체(DAB) 염색 사용했다



파편에 포함된 마우스(A) 및 마우스(B)에 대한 면역조직화학분석 SOX2 마우스 특항체(DAB) 염색 사용했다



파편에 포함된 쥐(A) 및 쥐(B)에 대한 면역조직화학분석 SOX2 마우스 특항체(DAB) 염색 사용했다



파편에 포함된 뇌(A) 및 뇌(B)에 대한 면역조직화학분석 SOX2 마우스 특항체(DAB) 염색 사용했다