

제품명: SUZ12 마우스 단클론 항체

카탈로그 번호: AMM80928

연구용 전용

요약

설명	마우스 단클론 항체
숙주	생쥐
적용	ICC, ELISA
반응성	인간
결합	비결합
변형	수정치 없음
아이소타입	Mouse IgG1
클론성	단클론
형태	액체
농도	1mg/ml
Storage	Aliquot 하여 -20°C 에 보관(12개월 유효). 냉동/해동 반복을 피하십시오.
Shipping	Ice bags
버퍼	0.03% 아지드 나트륨을 함유한 PBS.
정제	천상정제

적용

희석 비율	ICC 1:200-1:1000, ELISA 1:5000-1:20000
분자량	83.1kDa

항원 정보

유전자명	SUZ12
다른 이름	CHET9; JAZ1; KIAA0160; SUZ12
유전자 ID	23512.0
SwissProt ID	Q15022
면역원	대장균에서 발효된 정제된 인간 SUZ12 재조합 단백질

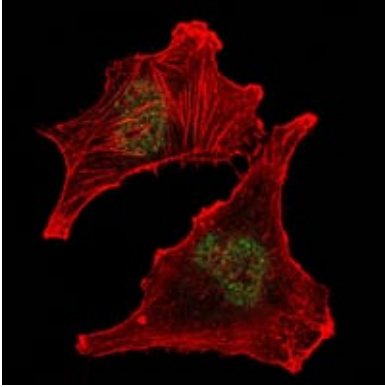
배경

이 연구는 인간 유전자 서열 데이터베이스에서 보낸 대장균에서 유래한 정제된 항원임을 확인했습니다. 이 정제된 재조합 인간 유전자 JAZ1 유전자 유전자. 이 유전자 코딩 단백질은 807개의 아미노산으로 구성되어 있습니다. (RefSeq) 재조합 SUZ12는 대장균 유래 단백질을 포함하여 정제되었습니다. 조특성 유전자 대장균에서 재조합되었습니다.

연구 분야

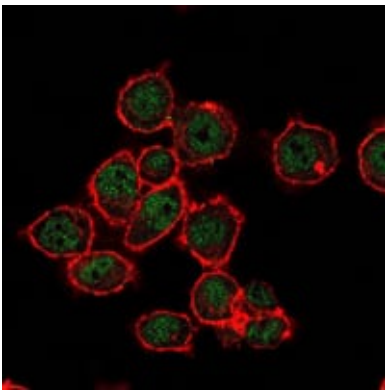
-

이미지 데이터



SUZ12 마우스 단백질(녹색)을 이용한 U251 세포의 면역형광분석 실험 결과는 Alexa Fluor-555 필터를 사용하여

.



SUZ12 마우스 단백질(녹색)을 이용한 MCF-7 세포의 면역형광분석 실험 결과는 Alexa Fluor-555 필터를 사용하여

.