

제품명: SLC22A1 마우스 단클론 항체

카탈로그 번호: AMM80926

연구용 전용

요약

설명	마우스 단클론 항체
숙주	생쥐
적용	ELISA, FC
반응성	인간
결합	비결합
변형	수정치 없음
아이소타입	Mouse IgG1
클론성	단클론
형태	액체
농도	1mg/ml
Storage	Aliquot 하여 -20°C 에 보관(12 개월 유효). 냉동/해동 반복을 피하십시오.
Shipping	Ice bags
버퍼	0.05% 아지드나트륨 함유된 PBS 용액(정제된 항체)
정제	천상정제

적용

희석 비율	ELISA 1:5000-1:20000, FC 1:200-1:400
분자량	61.2kDa

항원 정보

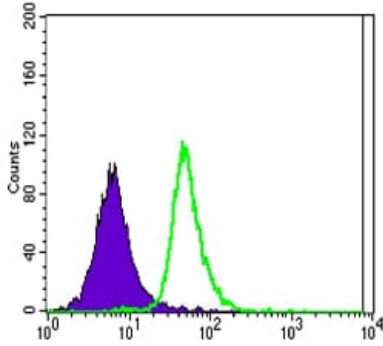
유전자명	SLC22A1
다른 이름	OCT1; HOCT1; oct1_cds; SLC22A1
유전자 ID	6580.0
SwissProt ID	O15245
면역원	대장에서 발현된 정제된 SLC22A1 재조합 단백질

배경

간, 신장 및 장에 존재하는 특이성 양이온 수송체 및 신경형 양이온 이온 교환 운반체 중 하나이다. 이 유전자는 6 번 염색체에 위치하고 있는 세 개의 유한 양이온 수송체 유전자 중 하나이다. 이 유전자는 12 개의 종 마우스를 포함하여 여러 종에서 발견되는 단백질이다. 조직 특이성은 높은 수준으로 광범위하게 발현된다.

연구 분야

이미지 데이터



SLC22A1 마우스 특이적 녹색와 음성 대조군(보라색)을 사용하여 Jurkat 세포를 유세포 분석기로 분석한 결과