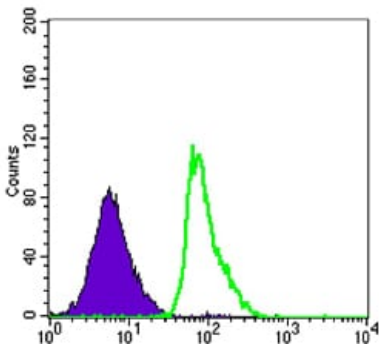


수용체는 결합 다분체와 결합하는 수용체 동형체 표면적에 중대한 역할을 하는 것으로 입증되었습니다. CD23 표본의 작은 세포는 인간 항체 결합의 상충을 포함하는 복합 IgE 세포의 밀도에 연관이 있는 것으로 입증되었습니다. CD23은 다음과 같이 설명되었습니다.

연구 분야

이미지 데이터



FCER2 마우스 단클론항체(녹색)와 음성 대조군(보라색)을 사용하여 Raji 세포를 유세포 분석기로 분석한 결과