

제품명: SETDB1 마우스 단클론 항체

카탈로그 번호: AMM80918

연구용 전용

요약

설명	마우스 단클론 항체
숙주	생쥐
적용	WB, ICC, ELISA
반응성	인, 쥐, 원숭이
결합	비결합
변형	수정치 없음
아이소타입	Mouse IgG1
클론성	단클론
형태	액체
농도	1mg/ml
Storage	Aliquot 하여 -20°C 에 보관(12 개월 유효). 냉동/해동 반복을 피하십시오.
Shipping	Ice bags
버퍼	0.05% 아지다나블(100x) 함유된 PBS 용해정제된 항체
정제	천상정제

적용

희석 비율	WB 1:500-1:2000, ICC 1:200-1:1000, ELISA 1:5000-1:20000
분자량	180kDa

항원 정보

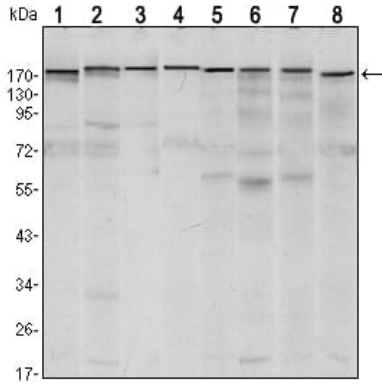
유전자명	SETDB1
다른 이름	ESET; KG1T; KMT1E; KIAA0067; H3-K9-HMTase4; SETDB1
유전자 ID	9869.0
SwissProt ID	Q15047
면역원	대장균에서 발효된 정제된 SETDB1 재조합 단백질

배경

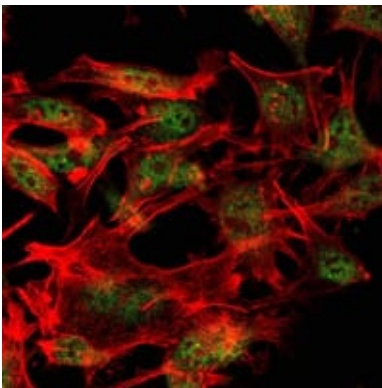
이 유전자는 하등 메틸화 효소를 포함하는 다중화 효소 S-메틸-메틸트랜스퍼라제-리코비움 속의 S-메틸-호스피타리움(6)-메틸-리코비움 다중화 효소 단백질의 전사체로 암호화될 수 있습니다. 대립형질은 상염색체 상에 위치하며, 상염색체 상에 위치합니다.

연구 분야

이미지 데이터



MCF-7(1), T47D(2), HEK293(3), JURKAT(4), NIH/3T3(5), F9(6), RAW246.7(7) 및 Cos7(8) 세포에 대한 SETDB1 마우스 mAb 를 사용하여 단백질 분석



SETDB1 마우스 monoclonal antibody를 이용한 LOVO 세포 면역형광 분석. 빨간색은 액틴, 녹색은 Alexa Fluor-555 표지된 anti-SETDB1 antibody에 의해 염색된 SETDB1 단백질이다.