

제품명: SETDB1 마우스 단클론 항체

카탈로그 번호: AMM80917

연구용 전용

요약

설명	마우스 단클론 항체
숙주	생쥐
적용	WB, ELISA
반응성	인, 쥐, 원숭이
결합	비결합
변형	수정치 없음
아이소타입	Mouse IgG1
클론성	단클론
형태	액체
농도	1mg/ml
Storage	Aliquot 하여 -20°C 에 보관(12 개월 유효). 냉동/해동 반복을 피하십시오.
Shipping	Ice bags
버퍼	0.05% 아지드 부동액 함유된 PBS 용해정제된 항체
정제	천상정제

적용

희석 비율	WB 1:500-1:2000, ELISA 1:5000-1:20000
분자량	180kDa

항원 정보

유전자명	SETDB1
다른 이름	ESET; KG1T; KMT1E; KIAA0067; H3-K9-HMTase4; SETDB1
유전자 ID	9869.0
SwissProt ID	Q15047
면역원	대장에서 발현된 정제된 SETDB1 재조합 단백질

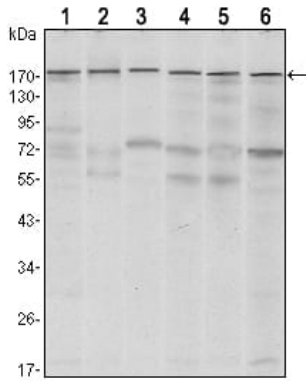
배경

이 유전자는 하등 메틸화 효소를 포함하는 다중화 효소 S-메틸-메틸오리데아제-리신아민을 촉매하는 S-메틸-호스티딘아민(N(6)-메틸-리신)을 생성하는 효소이다. 이 유전자는 전사 억제에 관여할 가능성이 있다. 조직 특이성 광범하게 발현된다. 고환에서 높은 발현을 보인다.

연구 분야

-

이미지 데이터



MCF-7(1), T47D(2), HEK293(3), JURKAT(4), NIH/3T3(5) 및 F9(6) 세포용 단백질에 대한 SETDB1 마우스 mAb를 함유한 단백질 분석