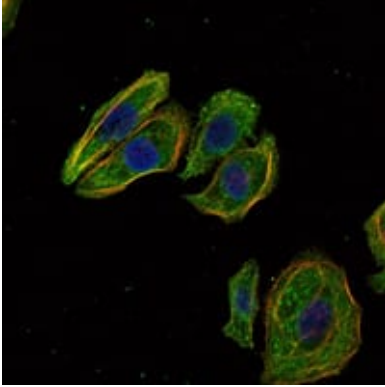


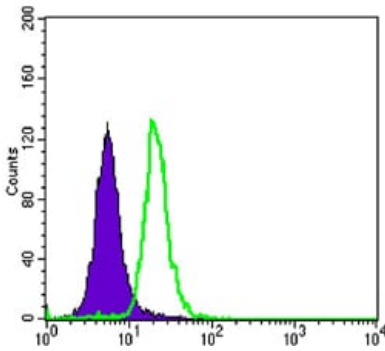


## 연구 분야

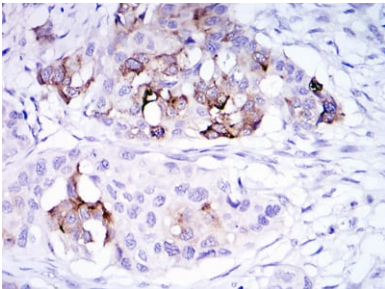
## 이미지 데이터



SCGB2A2 마우스 특이 항(녹색)을 이용한 HeLa 세포의 면역형광 분석. 파색 DRAQ5 핵 DNA 염료 빨색 액틴 단백질은 Alexa Fluor-555 팔라닌으로 표지하였다.



SCGB2A2 마우스 특이 항(녹색)의 양적 분석을 위하여 SK-BR-3 세포를 유세포 분석기로 분석한 결과



DAB 염색을 이용한 SCGB2A2 마우스 특이 항을 사용한 쥐 mammary gland의 유방암 조직의 면역조직화학 분석