

제품명: TAB2 마우스 단클론 항체

카탈로그 번호: AMM80910

연구용 전용

요약

설명	마우스 단클론 항체
숙주	생쥐
적용	ELISA, FC
반응성	인간
결합	비결합
변형	수정치 없음
아이소타입	Mouse IgG1
클론성	단클론
형태	액체
농도	1mg/ml
Storage	Aliquot 하여 -20°C 에 보관(12 개월 유효). 냉동/해동 반복을 피하십시오.
Shipping	Ice bags
버퍼	0.05% 아지드 나트륨 함유된 PBS 용액(정제된 항체)
정제	천상정제

적용

희석 비율	ELISA 1:5000-1:20000, FC 1:200-1:400
분자량	80kDa

항원 정보

유전자명	TAB2
다른 이름	CHTD2; FLJ21885; KIAA0733; MAP3K7IP2; TAB2
유전자 ID	23118.0
SwissProt ID	Q9NYJ8
면역원	대장에서 발현된 정제된 인간 TAB2 재조합 단백질

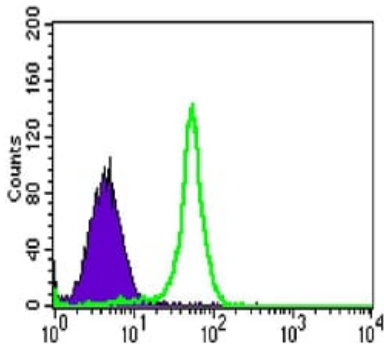
배경

이 유전자에 의해 생성된 단백질은 MAP3K7/TAK1 활성에 대해 IL-1에 의한 핵자 카시움(NF- κ B) 및 MAPK8/JNK 활성에 관여합니다. 이 단백질은 TRAF6, MAP3K7 및 TAB1과 함께 복합체를 형성하며 MAP3K7과 TRAF6를 연결하는 역할을 합니다. 또한 이 단백질은 TAB1 및 MAP3K7은 NF- κ B 수용체 활성인 TNFRSF11A/RANK) 활성을 통해 TNFSF11/RANK1에 의해 유도되는 신호 전달에 관여하며 이 과정의 발달 기능을 조절할 수 있습니다.

연구 분야

MAPK 신호전달경로

이미지 데이터



TAB2 유전자 발현 분석을 위해 HL-60 세포를 유세포 분석기로 분석한 결과