

제품명: CRTC2 마우스 단클론 항체

카탈로그 번호: AMM80907

연구용 전용

요약

설명	마우스 단클론 항체
숙주	생쥐
적용	WB, IHC, ICC, ELISA, FC
반응성	인간, 양치
결합	비결합
변형	수정치 없음
아이소타입	Mouse IgG1
클론성	단클론
형태	액체
농도	1mg/ml
Storage	Aliquot 하여 -20°C 에 보관(12 개월 유효). 냉동/해동 반복을 피하십시오.
Shipping	Ice bags
버퍼	0.05% 아지드 나트륨 함유된 PBS 용액(정제된 항체)
정제	천상정제

적용

희석 비율	WB 1:500-1:2000, IHC 1:200-1:1000, ICC 1:200-1:1000, ELISA 1:5000-1:20000, FC 1:200-1:400
분자량	80kDa

항원 정보

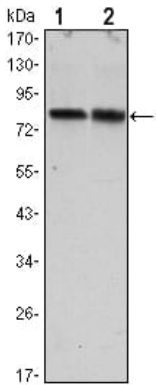
유전자명	CRTC2
다른 이름	TORC2; TORC-2; CRTC2
유전자 ID	200186.0
SwissProt ID	Q53ET0
면역원	대장균에서 발효된 정제된 CRTC2 재조합 단백질

배경

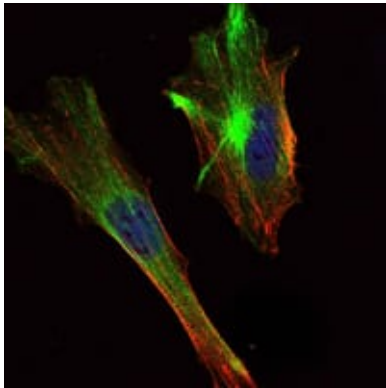
혈당 상승 후 근육 세포에 지상 에너지를 저장하는 식이 중합체가 상면에서 인슐린 분기 저해제이다

연구 분야

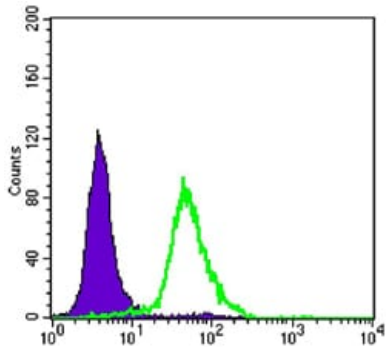
이미지 데이터



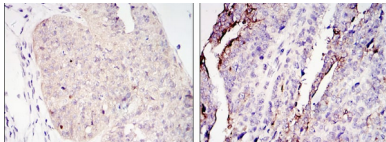
HeLa(1) 및 HEK293(2) 세포종에 대한 CRTC2 마우스 mAb 를 사용하여 Western blot 분석



CRTC2 마우스 mAb (적색)를 이용한 HeLa 세포 면역형광 분석. DRAQ5 형광 DNA 염료 빨색에 대한 결과는 Alexa Fluor-555 필터를 사용하여 표시했다.



CRTC2 마우스 mAb (적색)와 중 대진 보색을 사용하여 HeLa 세포를 유세포 분석으로 분석한 결과



파라핀에 포획된 인간 신장 조직(왼쪽)과 위 조직(오른쪽)에 대한 면역조직화 분석. CRTC2 마우스 mAb에 DAB 염색을 사용했다.