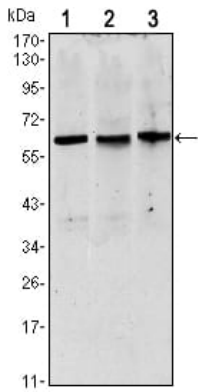


지양된 산성 세포 분화 감수 분열 또는 감수 분열 중의 관련 있을 수 있습니다. 7 및 또는 8 의 포함 또는 제외에 유전자 대체를 이상으로 인해 여러 가지 산물 생성의 차이와 산물 수량은 다를 수 있습니다. 다른 산물에서 산물 생성의 차이와 산물의 안전성은 아직까지 알려져 있지 않습니다. Pax8 은 또한 산성 세포 분화의 마커이기도 합니다.

연구 분야

MAPK 신호 전달 경로

이미지 데이터



HeLa(1), HEK293(2) 및 Raji(3) 세포 유형에 대한 PAX8 마우스 mAb 를 사용한 웨스턴 블롯 분석