

제품명: CCNB1 마우스 단클론 항체

카탈로그 번호: AMM80903

연구용 전용

요약

설명	마우스 단클론 항체
숙주	생쥐
적용	WB, IHC, ELISA
반응성	인간
결합	비결합
변형	수정되지 않음
아이소타입	Mouse IgG1
클론성	단클론
형태	액체
농도	1mg/ml
Storage	Aliquot 하여 -20°C 에 보관(12개월 유효). 냉동/해동 반복을 피하십시오.
Shipping	Ice bags
버퍼	0.03% 아지다 부틸을 함유한 PBS.
정제	천상정제

적용

희석 비율	WB 1:500-1:2000, IHC 1:200-1:1000, ELISA 1:5000-1:20000
분자량	60kDa

항원 정보

유전자명	CCNB1
다른 이름	CCNB; CCNB1
유전자 ID	891.0
SwissProt ID	P14635
면역원	대장에서 발현된 정제된 인간 CCNB1 재조합 단백질

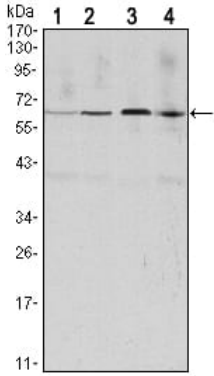
배경

이 유전자는 대장 세포 분열에 관여하는 조절 단백질이다. 유전자들은 p34(cdc2)와 결합하여 숙주 단백질(MPF)를 형성하며 두 가지 대체 전사체가 발현되어 다른 항 발현 단백질과 다른 세포주기 조절자류 주요 G2/M 계발된다. 이 두 다른 전사체는 대체 전사체가 부위 사용으로 생성된다 (RefSeq). 제품 이 단백질은 정제된 조직에서 다른 발현을 보인다.

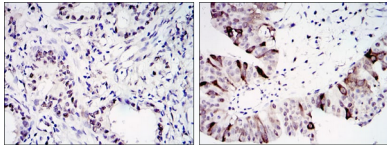
연구 분야

-

이미지 데이터



HeLa(1), Jurkat(2), K562(3) 및 PC-12(4) 세포종에 대한 CCNB1 마우스 mAb 를 사용하여 단백질 분석



파라핀포텐인 조직(왼쪽)과 난소 종양 조직(오른쪽)에 대한 조직화 분석. CCNB1 마우스 mAb 를 사용하여 DAB 염색 사용했다.