

**제품명: MATN1** 마우스 단클론 항체

**카탈로그 번호: AMM80902**

연구용 전용

## 요약

설명	마우스 단클론 항체
숙주	생쥐
적용	ICC, ELISA
반응성	인간
결합	비결합
변형	수정치 없음
아이소타입	Mouse IgG1
클론성	단클론
형태	액체
농도	1mg/ml
Storage	Aliquot 하여 $-20^{\circ}\text{C}$ 에 보관(12개월 유효). 냉동/해동 반복을 피하십시오.
Shipping	Ice bags
버퍼	0.03% 아지다 부틸을 함유한 PBS.
정제	천상정제

## 적용

희석 비율	ICC 1:200-1:1000, ELISA 1:5000-1:20000
분자량	54kDa

## 항원 정보

유전자명	MATN1
다른 이름	MAT; SAMS; MATA1; SAMS1; MAT1A
유전자 ID	4146.0
SwissProt ID	P21941
면역원	대장에서 발현된 정제된 인간 MATN1 재조합 단백질

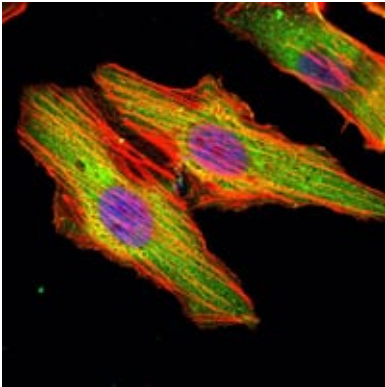
## 배경

이 유전자는 ATP의 대사 산물 메요신로질인 S-메틸메요신과 토랄루코이드를 생성하는 단백질을 코딩한다. 토랄루코이드는 에피피와 Pi로 분해된다. S-메틸메요신은 대부분의 생물주기에 필수 메탈로protein이다. 이 유전자 코딩 단백질은 중형(MAT I) 또는 중형(MAT III) 형태로 존재하며, 세 번째 형태인 MAT II(간)는 MAT2A 유전자에 코딩된다. 이 유전자 돌연변이는 메요신 대사 산물 호르몬 결핍과 관련이 없다.

## 연구 분야

-

## 이미지 데이터



MATN1 마우스 특이체(녹색)를 이용한 HeLa 세포 면역형광분석. 표색 DRAQ5 형광 DNA 염료 빨색에 결합하는 Alexa Fluor-555 팔아민으로 표색하였다.