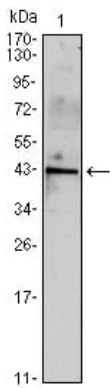


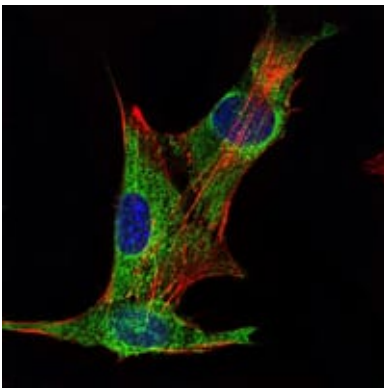
비소단위(a, b, c, d)에 의해 생성된다. 인번 A 는 알파 비 A 의 합체이고 인번 B 는 알파 비 B 의 합체이다. 단백질 구조를 통해 여러 가지 생물학적 활성에 의해 알파 생성된다. 20/23 kDa 형은 상한 알파 비를 구성하고 26/29 kDa 형은 가장 많이 있는 단백질이다. 이와 같은 특성인 알파 비에 의해 생성되며 50/53 kDa 형은 전체 단백질을 포함한다. 각 유형은 단일 또는 이중화 될 수 있으며, 이후에 잘 알려져 있다.

연구 분야

이미지 데이터



마우스 정(1) 조직 용출액에 대한 INHA 마우스 mAb 를 사용하여 단백질 분석



INHA 마우스 단클론 항체를 이용한 PANC-1 세포 면역형광 분석. 파색 DRAQ5 형 DNA 염료 빨색에 의해 발현되는 Alexa Fluor-555 단백질로 표지되었다.