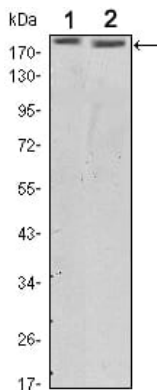


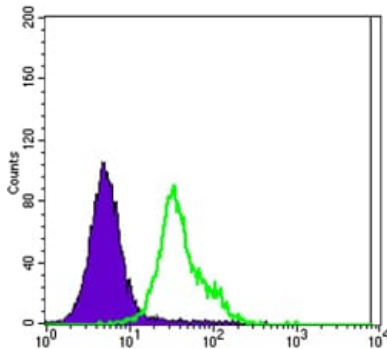
기여재제되어 있습니다. 이 유전자 증폭 또는 과형은 유암 및 난임을 포함한 많은 암에서 보고됩니다. 대체로 양성 호르몬에 의해 자극된 세포에서 생성되는데, 다른 다양한 암에서도 일부는 비인하형화되지 않습니다.

연구 분야

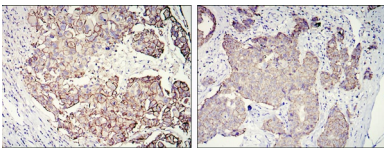
이미지 데이터



SKBR3(1) 및 MCF-7(2) 세포종물에 대한 ERBB2 마우스 mAb 를 사용하여 Western blot 분석



ERBB2 마우스 mAb (녹색) 과 isotype control (보라색) 을 사용하여 MCF-7 세포를 유세포분석기로 분석한 결과



ERBB2 마우스 mAb (DAB 염색) 을 통한 조직 표본에 대한 유세포 분석의 면역조직화 분석