

제품명: KLHL1 마우스 단클론 항체

카탈로그 번호: AMM80898

연구용 전용

요약

| | |
|----------|--|
| 설명 | 마우스 단클론 항체 |
| 숙주 | 생쥐 |
| 적용 | ICC, ELISA |
| 반응성 | 인간 |
| 결합 | 비결합 |
| 변형 | 수정되지 않음 |
| 아이소타입 | Mouse IgG1 |
| 클론성 | 단클론 |
| 형태 | 액체 |
| 농도 | 1mg/ml |
| Storage | Aliquot 하여 -20°C 에 보관(12개월 유효). 냉동/해동 반복을 피하십시오. |
| Shipping | Ice bags |
| 버퍼 | 0.03% 아지다나티콜을 함유한 PBS. |
| 정제 | 천상정제 |

적용

| | |
|-------|--|
| 희석 비율 | ICC 1:200-1:1000, ELISA 1:5000-1:20000 |
| 분자량 | 82kDa |

항원 정보

| | |
|--------------|---------------------------------|
| 유전자명 | KLHL1 |
| 다른 이름 | MRP2; FLJ30047; KIAA1490; KLHL1 |
| 유전자 ID | 57626.0 |
| SwissProt ID | Q9NR64 |
| 면역원 | 정제인간 KLHL1 재조합 단백질을 사용하여 발사된 것 |

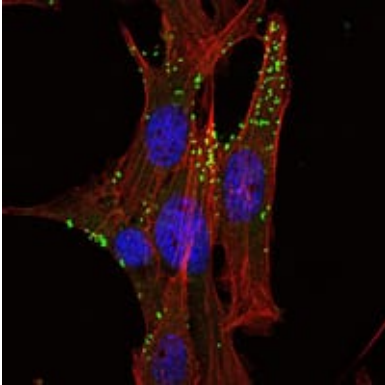
배경

포유류 결핵 단백질(KLHL1)은 처음에 유노조에서 높은 발현을 보이는 조피칼 유전자 발현 부위입니다. KLHL1의 유노조 단백질 도메인 구조는 이 에 결합하고 이를 통해 중간 인 조절 단백질 작용 하는 유노조 단백질 특성을 나타냅니다. 생체 내 발현은 척추 신경 줄기(SCA8) 환유노조에서 KLHL1의 전사 및 번역이 유노조 첫 번째 골수 부위를 포함하는 인체 RNA 개발됨에 따라, KLHL1이 이 질병과 관련이 있으며 인체 RNA 발현 KLHL1 단백질 조절 영향을 미칠 수 있는 가설 제되었습니다. 조직 특성 노화서 높은 발현을 보입니다.

연구 분야

-

이미지 데이터



NIH/3T3 세포를 KLHL1 마우스 monoclonal antibody를 사용하여 형광분사한 결과이다. 빨간색은 단백질만을 Alexa Fluor-555 팔로 염료로 표지한 것이다.