

제품명: KLHL22 마우스 단클론 항체

카탈로그 번호: AMM80897

연구용 전용

요약

설명	마우스 단클론 항체
숙주	생쥐
적용	WB, ICC, ELISA
반응성	인간
결합	비결합
변형	수정치 없음
아이소타입	Mouse IgG1
클론성	단클론
형태	액체
농도	1mg/ml
Storage	Aliquot 하여 -20°C 에 보관(12 개월 유효). 냉동/해동 반복을 피하십시오.
Shipping	Ice bags
버퍼	0.03% 아지다 부틸을 함유한 PBS.
정제	천상정제

적용

희석 비율	WB 1:500-1:2000, ICC 1:200-1:1000, ELISA 1:5000-1:20000
분자량	72kDa

항원 정보

유전자명	KLHL22
다른 이름	KELCHL; KLHL22
유전자 ID	84861.0
SwissProt ID	Q53GT1
면역원	인간 KLHL22 의 정제된 재조합 단백질을 사용하여 생성된 것

배경

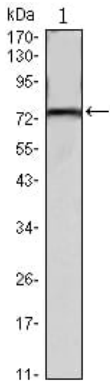
KLHL22(kelch-like protein 22)는 634 개의 아미노산으로 구성된 단백질로, Kelch 단백질과 관련이 있으며 난소 기관에서 연구를 위한 데 딸 주입이다. Kelch 가에 영향을 미치는 돌연변이는 Kelch 가 기관에 결핵이 못하게 하여 암 발생을 유발한다. 인간 KLHL22 단백질은 6 개의 Kelch 반복 영역과 1 개의 BTB(POZ) 도메인을 포함한다. BTB(Broad-Complex, Tramtrack and Bric a brac) 도메인은 POZ(Poxvirus and Zinc finger) 도메인으로 알려져 있으며 N-말에 위치한 중앙 영역과 도메인 루프가 Kelch 반복 영역 및 C2H2 형이 영역을 포함한다.

다.BTB 도막을 포함하는 단층을 잘 조립 가능성을 통해 전자 현미경 하 구조를 관찰하는 것으로 생성된다. KLHL22 은 대체로 아를 통해 생성되는 두 가지 유형이 있다.

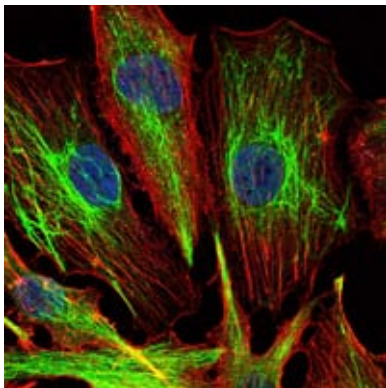
연구 분야

-

이미지 데이터



KLHL22 마우스 단층 항체를 이용한 마우스 조직 용출액에 대한 웨스턴 블롯 분석



KLHL22 마우스 단층 항체를 이용한 U251 세포의 면역형광 분석. 염색 DRAQ5 형광 DNA 염료 빨색 안 팔면는 Alexa Fluor-555 팔이 단층 표지되었다.