

제품명: GFAP 마우스 단클론 항체

카탈로그 번호: AMM80896

연구용 전용

요약

설명	마우스 단클론 항체
숙주	생쥐
적용	WB, IHC, ICC, ELISA
반응성	인간
결합	비결합
변형	수정치 없음
아이소타입	Mouse IgG1
클론성	단클론
형태	액체
농도	1mg/ml
Storage	Aliquot 하여 -20°C 에 보관(12 개월 유효). 냉동/해동 반복을 피하십시오.
Shipping	Ice bags
버퍼	0.05% 아지드 나트륨 함유된 PBS 용해정제항체
정제	천상정제

적용

희석 비율	WB 1:500-1:2000, IHC 1:200-1:1000, ICC 1:200-1:1000, ELISA 1:5000-1:20000
분자량	50kDa

항원 정보

유전자명	GFAP
다른 이름	FLJ45472; GFAP
유전자 ID	2670.0
SwissProt ID	P14136
면역원	대장에서 발현된 정제된 GFAP 재조합단편

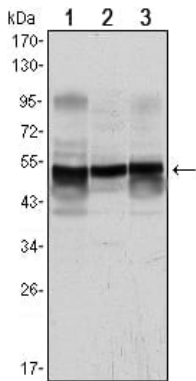
배경

GFAP 는 III 형 중추 신경 조직에서 가장 흔하게 발견되는 세포골격 단백질입니다. 조직 특이성 단백질로서, 주로 별첨체에서 발현됩니다. ABCAM: 중추 신경 조직에서 발현되는 별첨체, 말초 신경 조직에서 발현되는 별첨체. GFAP 가 강하게 특이적으로 발현됩니다. 또한, 상피에서 유한 것으로 추정되는 위 유형 중에서도 GFAP 가 강하게 발현됩니다. GFAP 는 중추 신경 조직에서 발현되며, 타액선, 중추 신경 조직에서 발현되며, 조직에서 발현되는 별첨체입니다.

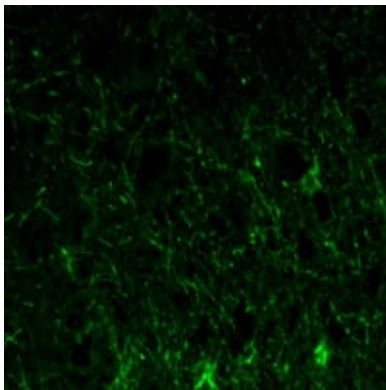
연구 분야

-

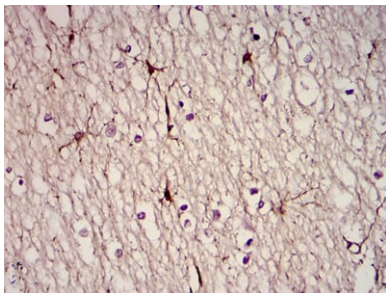
이미지 데이터



A431(1), SK-N-SH(2) 및 PC12(3) 세포용물에 대한 GFAP 마우스 mAb 를 사용한 웨스턴 블롯 분석



피넌에 포인인 노외 조직에 대한 GFAP 마우스 클항체 (녹색) 를 이용한 면역형광 분석



GFAP 마우스 클항체 DAB 염색을 이용한 피넌에 포인인 노외 조직의 면역조직화 분석