

제품명: ESR1 마우스 단클론 항체

카탈로그 번호: AMM80889

연구용 전용

요약

설명	마우스 단클론 항체
숙주	생쥐
적용	WB,IHC,ICC,ELISA
반응성	인간
결합	비결합
변형	수정치 없음
아이소타입	Mouse IgG1
클론성	단클론
형태	액체
농도	1mg/ml
Storage	Aliquot 하여 -20°C 에 보관(12 개월 유효). 냉동/해동 반복을 피하십시오.
Shipping	Ice bags
버퍼	0.05% 아지드 나트륨 함유된 PBS 용해정제항체
정제	천상정제

적용

희석 비율	WB 1:500-1:2000,IHC 1:200-1:1000,ICC 1:200-1:1000,ELISA 1:5000-1:20000
분자량	66kDa

항원 정보

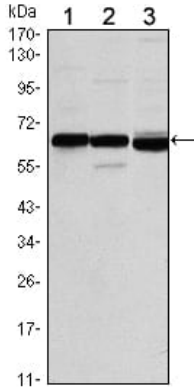
유전자명	ESR1
다른 이름	ER; ESR; Era; ESRA; NR3A1; DKFZp686N23123; ESR1
유전자 ID	2099.0
SwissProt ID	P03372
면역원	대장에서 발현된 정제된 ESR1 재조합단편

배경

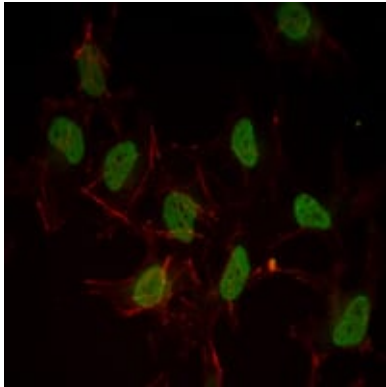
이 유전자는 에스트로겐 수용체 알파 하위 유전자인 에스트로겐 수용체 호르몬 결합 DNA 결합 및 전사 활성화에 중요한 역할을 하는 것으로 구성된 유전자 클러스터의 일부입니다. 이 유전자 클러스터는 에스트로겐 수용체 1과 에스트로겐 수용체 2와 에스트로겐 수용체 3을 포함합니다. 에스트로겐 수용체 1은 에스트로겐 수용체 1과 에스트로겐 수용체 2와 에스트로겐 수용체 3을 포함하는 유전자 클러스터의 일부입니다.

연구 분야

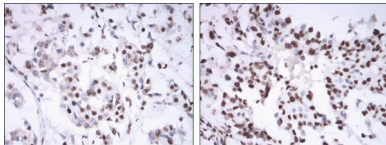
이미지 데이터



MCF-7(1), T47D(2) 및 SKBR3(3) 세포종에 대한 ESR1 마우스 mAb 를 사용 위단 분석



ESR1 마우스 특항(녹색)을 용인 HeLa 세포의 면역형광 분석 실험 결과에는 Alexa Fluor-555 표지 단백질이 있다.



과편에 포함된 유방 조직에 대한 ESR1 마우스 특항의 DAB 염색을 용인 면역조직화 분석