

제품명: SMAD6 마우스 단클론 항체

카탈로그 번호: AMM80888

연구용 전용

요약

설명	마우스 단클론 항체
숙주	생쥐
적용	WB, ELISA
반응성	인간
결합	비결합
변형	수정되지 않음
아이소타입	Mouse IgG1
클론성	단클론
형태	액체
농도	1mg/ml
Storage	Aliquot 하여 -20°C 에 보관(12 개월 유효). 냉동/해동 반복을 피하십시오.
Shipping	Ice bags
버퍼	0.05% 아지드나트륨이 함유된 PBS 용해정제항체
정제	천상정제

적용

희석 비율	WB 1:500-1:2000, ELISA 1:5000-1:20000
분자량	53kDa

항원 정보

유전자명	SMAD6
다른 이름	MADH6; MADH7; HsT17432; SMAD6
유전자 ID	4091.0
SwissProt ID	O43541
면역원	대장에서 발현된 정제된 인 SMAD6 재조합단편

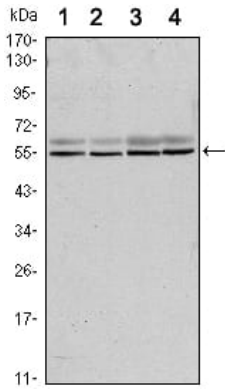
배경

TGF- β 1(결핵성성인) 1 형 수용체 복합체 구성 요소인 SMAD6은 SMAD1 에 비해 SMAD 인 SMAD4 와 결합하여 BMP(골형성단백질) 신호 전달을 선택적으로 억제하는 것으로 알려져 있습니다. SMAD6 는 SMAD(I-SMAD) 또는 결합 SMAD 입니다. 조직 특이적 발현 조절에 결합한다. 조직 특이적 다양한 장기에 발현되며 특히 높은 수준으로 발현된다. B 형 동맥염은 심근 섬유화 조직에서 상조절된다.

연구 분야

-

이미지 데이터



A431(1), A431(2), HeLa(3) 및 Jurkat(4) 세포종에 대한 SMAD6 마우스 mAb를 사용한 Western blot 분석